

REFERENČNÍ STAVBY

katalog realizovaných zemědělských staveb



PAMA
STŘECHY • PROSVĚTLENÍ • IZOLACE

www.pamaas.cz



Slovo výkonného ředitele:

„Firma PAMA, a.s. pevně stojí na léty prověřené tradici a stabilním teamu spolehlivých pracovníků. Výsledkem bohatých zkušeností a osobního přístupu je spokojenost našich partnerů a zákazníků.“

Ing. Petr Pejchal

- roční obrat více než 110mil. Kč
- 19 let zkušeností
- tým 20 zaměstnanců
- důvěra předních evropských výrobců



Kdo jsme:

Firma PAMA, a.s. byla založena v roce 1993 jako společnost s ručením omezeným. Nosným programem je prodej sklolaminátových střešních krytin, prosvětlovacích krytin, polykarbonátů, polyuretanových tepelných izolací a sendvičových panelů.

PAMA, a.s. nabízí ucelené řešení stavební problematiky z oblasti zemědělské, průmyslové i občanské výstavby. Dodává pouze kvalitní, vyspělé a prověřené materiály od předních evropských výrobců.

PAMA a.s. je významným inovátorem v oblasti střešních a tepelně izolačních materiálů, na český trh jako první uvedla produkty ELYPLAST (1997), ELYONDA (2004) a AGROPANEL (2008), které jsou dnes preferovány pro zastřešení stájí.

Společnost PAMA, a.s. sídlí v Ostrově nad Oslavou a v Praze. Požadavky zákazníka jsou řešeny individuálně prostřednictvím obchodních zástupců, kteří na míru navrhnu nejlepší řešení a zajistí kompletní realizaci. Nabízené produkty lze dodat včetně montáže zkušenými řemeslníky. O kvalitě dodávaných materiálů a služeb se můžete přesvědčit návštěvou řady referenčních staveb.



Vybrané reference:

Agro panel - zateplené střechy

Novostavba stáje v Neměticích, dojící automaty LELY Karel Tvrdoň 2008	Agropanel 40mm, 1 550m ² Štěrbina agropartner, 1m
Rekonstrukce stájí Návší I.- III. Etapa, stáje, dojírna, čekárna Netis, a.s. 2008	Agropanel 40mm, 8 250m ² Odvětrávací štěrbina 0,70m
Rekonstrukce stáje pro masný skot Pojbuky Zemědělské družstvo Pojbuky 2008	Agropanel 40mm, 1 360m ² Odvětrávací štěrbina 1,0m
Novostavba stáje Samšín, čekárna ZD Velká Chyška 2008	PUR panel 40mm, 2 250m ² ELYPLAST 1.2mm, 2 250m ² opál hřebenový průduch
Novostavba stáje Chyšná, dojírna, čekárna Agropodnik Košetice a.s. 2008	Agropanel 40mm, 2 500m ² skládáný, zateplený panel
Novostavba stáje Černotín, dojírna Dnešická zemědělská a.s. 2011	Agropanel 40mm, 2 500m ² TR40/250, 1.2mm
Novostavba stáje Nové Dvory, dojírna (ZR) Jaroslav Benc 2011	Agropanel 40mm, 1 700m ² skládáný, zateplený panel
Novostavba dojírna, čekárna ZD POHLED 2011	Agropanel 40mm, 320m ² Agropanel 100mm, 520m ²
Novostavba stáje Miroslav Brož, Radňov 2011	Agropanel 40mm, 1 100m ² TR18/137,5, 0.5mm
Novostavba jízárny Petr Košťál, Sázava (ZR) 2011	PUR panel 40mm, 3 150m ²
Novostavba stáje, dojírna, čekárna DS AGROS a.s., 2010	Agropanel 50mm, 3 500m ² skládáný, zateplený panel
Novostavba stáje ZD Libín 2010	Agropanel 40mm, 1 500m ²
Rekonstrukce stáje, dojírna LIBER, družstvo vlastníků 2011	Agropanel 50mm, 1 300m ² ELYPLAST 1.2mm, 1 000m ² opál Samonosná obl., větrací hlavice
Rekonstrukce ČOV Strakonice Město Strakonice 2011	PDD PUR 50mm, 500m ²



PU zateplený podhled lehký - stáje drůbežárny, brojlery PIR zateplený podhled lehký - stáje prasata

Rekonstrukce stáje pro prasata Vřšce MAVE Jičín a.s. 2010	skládáný zateplený podhled PAMA 3 200m ²
Rekonstrukce stáje pro prasata Měříň Agrofarm a.s. 2009	skládáný zateplený podhled PAMA 1 350m ²
Rekonstrukce stáje pro prasata Měříň Agrofarm a.s. 2010	skládáný zateplený podhled PAMA 1 350m ²
Rekonstrukce podhledu stáje pro brojlery Lubská zemědělská a.s. 2010	lehký PUR podhled 1 950m ²
Rekonstrukce podhledu stáje pro brojlery Vodňanské kuře, a.s. 2011	lehký PUR podhled 7 300m ²
Rekonstrukce podhledu stáje pro brojlery Vodňanské kuře, a.s. 2012	lehký PUR podhled 3 700m ²
Rekonstrukce podhledu skladu brambor ZD Nové Město na Moravě 2010	lehký PUR podhled 5 900m ²
Rekonstrukce podhledu skladu brambor Helvíkovice Pan Bednář 2010	lehký PIR podhled 300m ²
Rekonstrukce podhledu dvou odchoven prasat, Budětsko Zemědělská společnost TERRIS Budětsko, a.s. 2008, 2010	lehký PUR podhled 750 + 450m ²

ELYONDA, ELYPLAST, Sklolaminát - nezateplené střechy

Rekonstrukce stáje, dojírna LIBER, družstvo vlastníků 2011	Agropanel 50mm, 1 300m ² ELYPLAST 1.2mm, 1 000m ² opál Samonosné obl., větrací hlavice
Novostavba stáje Samšín, čekárna* ZD Velká Chyška 2008	PUR panel 40mm, 2 250m ² ELYPLAST 1.2mm, 2 250m ² opál hřebenový průduch
Novostavba stáje Křižanov, dojírna ZD Křižanovsko 2010	ELYONDA 1.6mm, 3 450m ² ELYPLAST 1.2mm, 500m ²
Novostavba stáje Dřeveš, výkrm Farma Dřeveš, s.r.o., 2011	Sklolaminát 1.7mm, 890m ² Sklolaminát 1.2mm, 240m ²
Rekonstrukce stáje Strážov Ing. Jan Škaryd 2011	Sklolaminát 1.7mm, 2 000m ² Sklolaminát 1.2mm, 190m ²



ELYONDA, ELYPLAST, Sklolaminát - nezateplené střechy

Novostavba jízdrny a skladu sena Počátky Alena Benešová 2011	Sklolaminát 1.7mm, 730m ² Sklolaminát 1.2mm, 130m ²
Přístavek stáje pro mladý skot Počátky Agrodružstvo Počátky 2011	ELYONDA 1.6mm, 400m ² ELYPLAST 1.2mm, 70m ²
Přístavek stáje pro výkrm skotu Řepníky Agrodružstvo Počátky 2011	Sklolaminát 1.7mm, 890m ² Sklolaminát 1.2mm, 240m ²
Novostavba stáje pro výkrm skotu Dolní Libochová Pavel Polák 2008	ELYONDA 1.8mm, 860m ² ELYPLAST 1.4mm, 100m ²
Novostavba Výzkumný ústav rostlinné výroby - Ruzyně VURV 2010	ELYONDA 1.8mm, 300m ² ELYPLAST 1.4mm
Novostavba - sklad obilí a manipulační techniky - Dolany Jan Sochor 2009	ELYONDA 1.8mm, 430m ² ELYPLAST 1.4mm
Novostavba stáje Lhota pod Libčany Agrodružstvo Lhota pod Libčany 2011	ELYONDA 1.8mm, 2 000m ² ELYPLAST 1.2mm,
Novostavba stáje Sudoměřice u Bechyně pan Šonka 2010	ELYONDA 1.8mm, 800m ² ELYPLAST 1.4mm
Rekonstrukce stáje Houstouň pan Konopník 2008	ELYPLAST 1.2mm šedá, 1 300m ² ELYPLAST 1.2mm opál, 1 300m ²
Novostavba stáje a teletníků Spáňov pan Herwerden 2011	ELYONDA 1.8mm, 1 200m ² ELYPLAST 1.4mm, 400m ²
Rekonstrukce stáje Strážovice pan Jurčík 2008	ELYONDA 1.8mm, 1 200m ²
Rekonstrukce zimoviště masného skotu Malšín Farma Milná 2011	Sklolaminát 1.7mm, 3 000m ² Sklolaminát 1.4mm, 200m ²
Rekonstrukce zimoviště masného skotu Březí Farma Farka 2010	Sklolaminát 1.4mm, 700m ² Sklolaminát 1.2mm, 80m ²
Novostavba stáje Pluhův Žďár ZD Pluhův Žďár 2005	ELYONDA 2.0mm, 4 800m ² ELYPLAST 1.4mm, 480m ²
Novostavba stáje Stáj Zemědělské obchodní družstvo Vysočina Polná 2004	ELYONDA 1.8mm, 1 500m ² ELYPLAST 1.4mm, 150m ²
Rekonstrukce stájí Číhaň Farma Číhaň 2010	ELYONDA 1.8mm, 1 500m ² ELYPLAST 1.4mm tr., 200m ²



ELYONDA, ELYPLAST, Sklolaminát - nezateplené střechy

Rekonstrukce stáje pro prasata Březnice ZD Březnice 2010	Sklolaminát 1.5mm, 1 500m ²
Rekonstrukce stáje Boubín pan Dub 2011	ELYONDA 1.8mm, 500m ² ELYPLAST 1.4mm tr
Rekonstrukce stáje Dlažov Agrospolečnost Koryta 2008	ELYONDA 1.8mm, 1 500m ² ELYPLAST 1.4mm tr
Rekonstrukce stáje Hvozď Hvozdecká zemědělská a.s. 2010	ELYONDA 1.8mm, 1 600m ² ELYPLAST 1.4mm tr
Rekonstrukce stájí a novostavba teletníku Lomec Statek Beňovy 2009	ELYONDA 1.8mm, 4 000m ² ELYPLAST 1.4mm tr
Rekonstrukce střechy a opláštění Lánský Dvůr pan Vans 2010	ELYONDA 1.8mm, 800m ² ELYPLAST 0.85mm tr, 400m ²

V roce 2006 bylo celkem realizováno krytinou ELYONDA	39 330 m ²
V roce 2007 bylo celkem realizováno krytinou ELYONDA	52 056 m ²
V roce 2008 bylo celkem realizováno krytinou ELYONDA	42 746 m ²
V roce 2009 bylo celkem realizováno krytinou ELYONDA	31 487 m ²
V roce 2010 bylo celkem realizováno krytinou ELYONDA	44 841 m ²
V roce 2011 bylo celkem realizováno krytinou ELYONDA	53 490 m ²

ELYPLAST, Sklolaminát - bioplynové stanice

TIŠTÍN - opláštění BPS, novostavba ZD Tištin 2008	ELYPLAST 76/18, tl.1mm
KŘIŽANOV - opláštění BPS, novostavba ZD Křižanovsko 2010	ELYPLAST 76/18, tl.1mm, 780m ²
DOLNÍ NĚMČÍ - opláštění BPS, novostavba AGRO Okluky, a.s. 2010 - 2011	ELYPLAST 76/18, tl.1mm, 870m ²
HROTOVICE - opláštění BPS, novostavba ZD Hrotovice 2011	ELYPLAST 76/18, tl.1mm, 600m ²



Foto reference:



prosvětlení zemědělské stavby



prosvětlení pro průmyslové a občanské stavby



OBLOUKY



OBLOUKOVÉ HALY



MEZIBOŘÍ



KRÁSNÁ VES



DOLNÍ LIBOCHOVÁ



KÁMEN



OKROUHLÁ RADOUŇ



LIŠNICE



SAMŠÍN



NEMÉTICE



POJBUKY



ČERNOTÍN



KŘÍŽANOV



STŘELICE



RUZYNĚ



MĚŘÍN



JÍČÍN



DOLANY



FRYŠAVA



PLUHŮV Ždár



LUKAVICE



NOVÁ VES



AGROpanel

Novostavba stáje Černotín, dojírna

Dnešická zemědělská a.s.

AGROpanel 40mm, 2 500m²
TR 40/250, 1.2mm

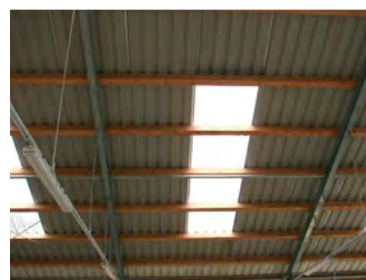
realizace: 2011



Střešní plášť je tvořen izolačním panelem, který vyniká vysokou odolností vůči působení agresivního prostředí, lehkostí, pevností a především vysokým poměrem odstínění slunečního tepla. AGROpanel je dostupný v profilu 250/40 v tloušťce 30 - 100mm v barvě bílé, šedobílé, červené a světle zelené. Výroba na míru až do délky 13,5m. S panelem jsou na přání dodávány speciální prosvětlovací prvky s funkcí SOLAR KONTROL.

Realizace ČERNOTÍN je tvořena z AGROpanelu v tloušťce jádra 40mm s nezatepleným prosvětlovacím sklolaminátovým prvkem. Nosná konstrukce je celodřevěná.

Firma PAMA a.s. dodává pouze kvalitní, vyspělé a prověřené materiály od předních evropských výrobců. Nabízené produkty lze dodat včetně montáže zkušenými řemeslníky. Požadavky zákazníka jsou řešeny individuálně prostřednictvím obchodních zástupců, kteří navrhnu nejvhodnější krytinu, způsob prosvětlení střešního pláště a odvětrání objektu.





SKLOLAMINÁTY

Novostavba - sklad obilí a manipulační techniky - Dolany

Jan Sochor

ELYONDA 1.8mm, 430m²
ELYPLAST 1.4mm

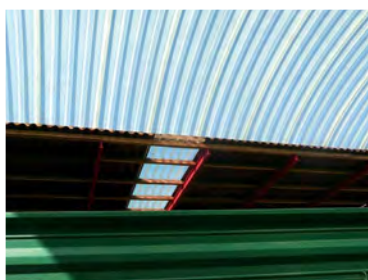
realizace: 2009



Střešní plášť je tvořen speciální sklolaminátovou střešní krytinou ELYONDA se zvýšenou požární a tepelnou odolností. Krytina vyniká vysokou odolností vůči působení agresivního prostředí, lehkostí a pevností. Desky jsou zcela neprůsvitné, vyrábějí se na míru až do délky 13,5 m v barvách cihlově červená, šedá, antracitová. Prosvětlení je realizováno sklolaminátovou prosvětlovací střešní krytinou ELYPLAST, která se dodává v barvách průsvitná čirá, modrá, žlutá a opálová. Výrobce je italská firma Brianza Plastica SpA, která vyrábí sklolaminát již od roku 1962 a je špičkou ve svém oboru.

Realizace DOLANY byla tvořena dodávkou krytiny, prosvětlovacích prvků a samonosných oblouků, které nevyžadují klasickou střešní konstrukci. Rozpon oblouků činí téměř 6 metrů. Přístřešek slouží především jako sklad obilí.

Firma PAMA a.s. dodává pouze kvalitní, vyspělé a prověřené materiály od předních evropských výrobců. Nabízené produkty lze dodat včetně montáže zkušenými řemeslníky. Požadavky zákazníka jsou řešeny individuálně prostřednictvím obchodních zástupců, kteří navrhnu nejvhodnější krytinu, způsob prosvětlení střešní pláště a odvětrání objektu.





PODHLÉDY

Rekonstrukce podhledu stáje pro brojlerů

ZD Dolany, a.s.

lehký PUR podhled, 450m²

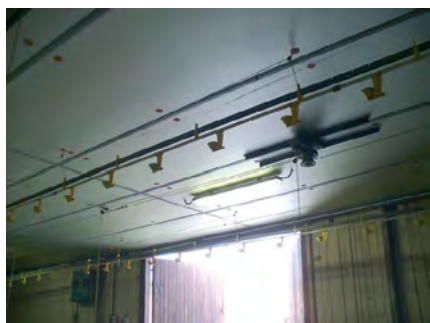
realizace: 2011



Lehké, tepelně izolační podhledy od společnosti PAMA, a.s. jsou vhodným řešením pro dodatečné zateplení nevyhovujících podhledů drůbežářských farem. Podhled je vyráběn v tloušťce 30 až 60mm ve standardním provedení, pro specifické požadavky je možno dodávat tloušťku až 120mm. Jádrem panelů je tvořeno polyuretanovou pěnou s uzavřenou buněčnou strukturou. Nediální součástí jsou funkční doplňky a lišty.

Realizace DOLANY je tvořena dodatečnou izolací z vnitřní strany hal. Panel doplnil stávající nevyhovující podhled, který byl výrazně degradován vlhkostí a provozem. Podstatnou výhodou lehkých podhledových panelů je pokládka bez nutnosti přerušení provozu na farmě.

Firma PAMA a.s. dodává pouze kvalitní, vyspělé a prověřené materiály od předních evropských výrobců. Nabízené produkty lze dodat včetně montáže zkušenými řemeslníky. Požadavky zákazníka jsou řešeny individuálně prostřednictvím obchodních zástupců, kteří navrhnou nejvhodnější řešení.





SKLOLAMINÁTY

Novostavba stáje pro výkrm skotu Dolní Libochová

Pavel Polák

Sklolaminát 1.8mm, 860m²
Sklolaminát 1.4mm, 100m²

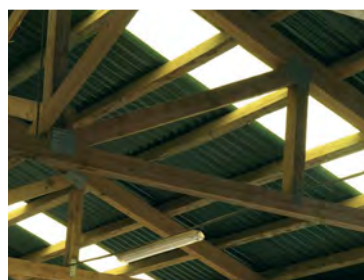
realizace: 2008



Střešní plášť je tvořen sklolaminátovou střešní krytinou, která vyniká vysokou odolností vůči působení agresivního prostředí, lehkostí, pevností a pružností. Desky jsou dostupné v profilu vlna 177/51 a trapéz 200/27, v barvách červenohnědá, šedá a průsvitná čírá. Výroba na míru až do délky 13,5m. Sklolaminátové desky jsou bezúdržbové, probarvené v celé tloušťce.

Realizace DOLNÍ LIBOCHOVÁ je tvořena sedlovou střechou, nosná konstrukce je dřevěná, lepený vazník. Zajímavostí realizace byla volba zelené a žluté pigmentace. S ohledem na celkový ráz okolí investor požadoval zelenou pigmentaci u krytiny a žlutou u prosvětlovacích prvků. Pro odvětrání prostoru stáje byla zvolena hřebenová šterbina sklolaminátová s deflektory. Stáj je určena pro mléčnou produkci.

Firma PAMA a.s. dodává pouze kvalitní, vyspělé a prověřené materiály od předních evropských výrobců. Nabízené produkty lze dodat včetně montáže zkušenými řemeslníky. Požadavky zákazníka jsou řešeny individuálně prostřednictvím obchodních zástupců, kteří navrhnou nejvhodnější krytinu, způsob prosvětlení střešního pláště a odvětrání objektu.





SKLOLAMINÁTY

Rekonstrukce stáje Fryšava
AGRO Měřín, a.s.ELYONDA 1.8 mm, 980m²
ELYPLAST 1.4mm, 180m²

realizace: 2008



Střešní plášť je tvořen speciální sklolaminátovou střešní krytinou ELYONDA se zvýšenou požární a tepelnou odolností. Krytina vyniká vysokou odolností vůči působení agresivního prostředí, lehkostí a pevností. Desky jsou zcela neprůsvitné, vyrábějí se na míru až do délky 13,5 m v barvách cihlově červená, šedá, antracitová. Prosvětlení je realizováno sklolaminátovou prosvětlovací střešní krytinou ELYPLAST, která se dodává v barvách průsvitná čirá, modrá, žlutá a opálová. Výrobce je italská firma Brianza Plastica SpA, která vyrábí sklolaminát již od roku 1962 a je špičkou ve svém oboru.

Realizace FRYŠAVA je tvořena sedlovou střechou, nosná konstrukce je dřevěná, sbitý vazník. Součástí realizace byla konzultace způsobu prosvětlení stáje s ohledem na sklony a atypický tvar střechy.

Firma PAMA a.s. dodává pouze kvalitní, vyspělé a prověřené materiály od předních evropských výrobců. Nabízené produkty lze dodat včetně montáže zkušenými řemeslníky. Požadavky zákazníka jsou řešeny individuálně prostřednictvím obchodních zástupců, kteří navrhnu nejvhodnější krytinu, způsob prosvětlení střešního pláště a odvětrání objektu.





SKLOLAMINÁTY

Novostavba stáje, dojírna, čekárna Kámen

ZD Krásná Ves

ELYONDA 1.8mm, 3 550m²
ELYPLAST 1.4mm, 380m²

realizace: 2007



Střešní plášť je tvořen speciální sklolaminátovou střešní krytinou ELYONDA se zvýšenou požární a tepelnou odolností. Krytina vyniká vysokou odolností vůči působení agresivního prostředí, lehkostí a pevností. Desky jsou zcela neprůsvitné, vyrábějí se na míru až do délky 13,5 m v barvách cihlově červená, šedá, antracitová.

Prosvětlení je realizováno sklolaminátovou prosvětlovací střešní krytinou ELYPLAST, která se dodává v barvách průsvitná čirá, modrá, žlutá a opálová. Výrobce je italská firma Brianza Plastica SpA, která vyrábí sklolaminát již od roku 1962 a je špičkou ve svém oboru.

Realizace KÁMEN je tvořena klasickou sedlovou střechou s nízkým sklonem, nosná konstrukce je železobetonová s krovky po vlásku. Součástí realizace byla konzultace způsobu prosvětlení stáje a odvětrání. Požadavkem investora bylo optimální rozmístění prosvětlovacích prvků při dosažení maximálního prostupu světla do prostoru stáje. Pro odvětrání prostoru stáje byla zvolena hřebenová štěrbinová s deflektory. Stáj je určena pro mléčnou produkci.

Firma PAMA a.s. dodává pouze kvalitní, vyspělé a prověřené materiály od předních evropských výrobců. Nabízené produkty lze dodat včetně montáže zkušenými řemeslníky. Požadavky zákazníka jsou řešeny individuálně prostřednictvím obchodních zástupců, kteří navrhnou nejvhodnější krytinu, způsob prosvětlení střešního pláště a odvětrání objektu.





SKLOLAMINÁTY

Novostavba stáje Krásná Ves

ZD Krásná Ves

ELYONDA 1.8mm, 2 150m²
ELYPLAST 1.4mm, 280m²

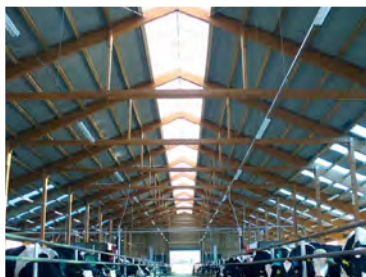
realizace: 2006



Střešní plášť je tvořen speciální sklolaminátovou střešní krytinou ELYONDA se zvýšenou požární a tepelnou odolností. Krytina vyniká vysokou odolností vůči působení agresivního prostředí, lehkostí a pevností. Desky jsou zcela neprůsvítné, vyrábějí se na míru až do délky 13,5 m v barvách cihlově červená, šedá, antracitová. Prosvětlení je realizováno sklolaminátovou prosvětlovací střešní krytinou ELYPLAST, která se dodává v barvách průsvitná čirá, modrá, žlutá a opalová. Výrobce je italská firma Brianza Plastica SpA, která vyrábí sklolaminát již od roku 1962 a je špičkou ve svém oboru.

Realizace KRÁSNÁ VES je tvořena sedlovou střechou, nosná konstrukce je dřevěná, lepený vazník. Zajímavostí realizace byla volba modrého prosvětlení. Požadavkem investora bylo optimální rozmístění prosvětlovacích prvků a provedení modré pigmentace pro dosažení optického zabarvení prostoru stáje. Stáj je určena pro mléčnou produkci.

Firma PAMA a.s. dodává pouze kvalitní, vyspělé a prověřené materiály od předních evropských výrobců. Nabízené produkty lze dodat včetně montáže zkušenými řemeslníky. Požadavky zákazníka jsou řešeny individuálně prostřednictvím obchodních zástupců, kteří navrhnu nejvhodnější krytinu, způsob prosvětlení střešního pláště a odvětrání objektu.





SKLOLAMINÁTY

KŘIŽANOV - opláštění BPS, novostavba
ZD KřižanovskoELYPLAST 76/18, tl.1mm, 780m²

realizace: 2010



Střešní plášť je tvořen sklolaminátovou střešní krytinou, která vyniká vysokou odolností vůči působení agresivního prostředí, lehkostí, pevností a pružností. Desky jsou dostupné v profilu vlna. Výroba na míru až do délky 13,5m. Sklolaminátové desky jsou bezúdržbové, probarvené v celé tloušťce.

Realizace BPS KŘIŽANOV je tvořena přístřeškem pro technologické zázemí a opláštěním fermentoru. Nosná konstrukce je dřevěná. Zajímavostí realizace byla volba zelené pigmentace. S ohledem na celkový ráz okolí investor požadoval zelenou pigmentaci u krytiny. Boční stěny jsou opláštěny klasickým transparentním sklolaminátem s UV ochranou.

Firma PAMA a.s. dodává pouze kvalitní, vyspělé a prověřené materiály od předních evropských výrobců. Nabízené produkty lze dodat včetně montáže zkušenými řemeslníky. Požadavky zákazníka jsou řešeny individuálně prostřednictvím obchodních zástupců, kteří navrhnu nejvhodnější krytinu, způsob prosvětlení střešního pláště a odvětrání objektu.





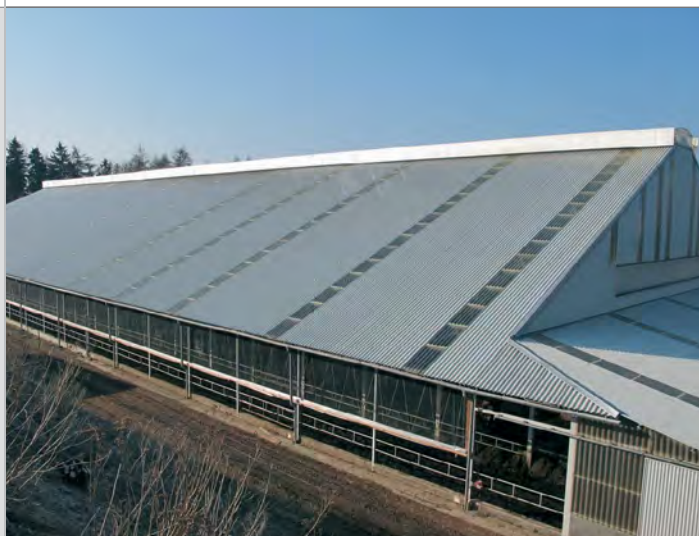
SKLOLAMINÁTY

Novostavba stáje Líšnice

Líšnická a.s.

Sklolaminát 1.7mm, 4 670m²
Sklolaminát 1.2mm, 420m²

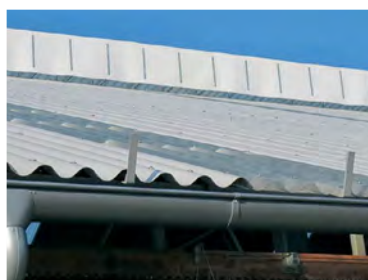
realizace: 2011



Střešní plášť je tvořen sklolaminátovou střešní krytinou, která vyniká vysokou odolností vůči působení agresivního prostředí, lehkostí, pevností a pružností. Desky jsou dostupné v profilu vlna 177/51 a trapéz 200/27, v barvách červenohnědá, šedá a průsvitná čírá. Výroba na míru až do délky 13,5m. Sklolaminátové desky jsou bezúdržbové, probarvené v celé tloušťce.

Realizace LÍŠNICE je tvořena sedlovou střechou, nosná konstrukce je ocelová. S ohledem na nejnovější poznatky z oblasti ventilace a odvětrání stáje investor požadoval vysoký sklon střechy v kombinaci ze širokou hřebenovou štěrbinou. Stáj je určena pro mléčnou produkci.

Firma PAMA a.s. dodává pouze kvalitní, vyspělé a prověřené materiály od předních evropských výrobců. Nabízené produkty lze dodat včetně montáže zkušenými řemeslníky. Požadavky zákazníka jsou řešeny individuálně prostřednictvím obchodních zástupců, kteří navrhnu nejvhodnější krytinu, způsob prosvětlení střešního pláště a odvětrání objektu.





PODHLÉDY

Rekonstrukce stáje pro prasata Měřín

Agrofarm a.s.

skládaný zateplený podhled PAMA, 1 350m²

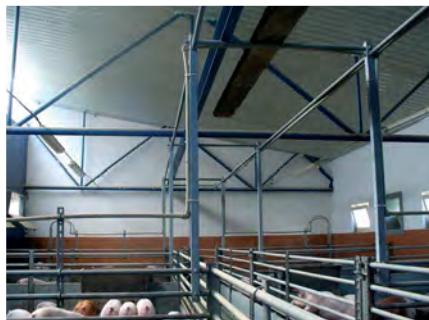
realizace: 2009



Střešní plášť je tvořen stávající hliníkovou kytinou KOB v profilu 200/40, vzduchovou mezerou a ze spodní strany je provedeno dodatečné zateplení pomocí podhledu PAMA. Skladba z tepelně izolačního vzduchotěsného PIR panelu a podhledové sklolaminátové desky má vynikající mechanickou a chemickou odolnost. Podhled je dokonale omyvatelný.

Realizace Měřín vycházela z požadavku investora zachovat stávající konstrukci střechy a zároveň podstatně zvýšit tepelné izolační vlastnosti, vzduchotěsnost, omyvatelnost a celkovou čistotu prostoru. V neposlední řadě nesmělo dojít ke zvýšení stálého zatížení konstrukce.

Firma PAMA a.s. dodává pouze kvalitní, vyspělé a prověřené materiály od předních evropských výrobců. Nabízené produkty lze dodat včetně montáže zkušenými řemeslníky. Požadavky zákazníka jsou řešeny individuálně prostřednictvím obchodních zástupců, kteří navrhnou nejvhodnější řešení.





AGROpanel

Novostavba stáje v Neměticích, dojící automaty LELY

Karel Tvrdoň

AGROpanel 40mm, 1 550m²
Štěrbina agropartner, 1m

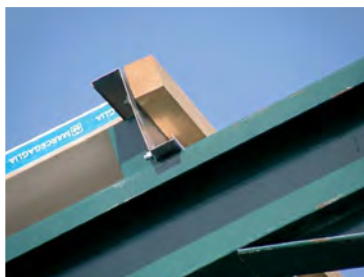
realizace: 2008



Střešní plášť je tvořen izolačním panelem, který vyniká vysokou odolností vůči působení agresivního prostředí, lehkostí, pevností a především vysokým poměrem odstínění slunečního tepla. AGROpanel je dostupný v profilu 250/40 v tloušťce 30 - 100mm v barvě bílé, šedobílé, červené a světle zelené. Výroba na míru až do délky 13,5m. S panelem jsou na přání dodávány speciální prosvětlovací prvky s funkcí SOLAR KONTROL.

Realizace NEMĚTICE je tvořena sedlovou střechou, nosná konstrukce je ocelová. Pro snížení rizika teplotních šoků byl zvolen AGROpanel v síle 40mm jádra bez prosvětlovacích prvků v ploše. Funkci prosvětlení a zároveň odvětrání plní hřebenová větrací štěrbina. Stáj je určena pro mléčnou produkci.

PAMA a.s. dodává pouze kvalitní, vyspělé a prověřené materiály od předních evropských výrobců. Nabízené produkty lze dodat včetně montáže zkušenými řemeslníky. Požadavky zákazníka jsou řešeny individuálně prostřednictvím obchodních zástupců, kteří navrhnu nejvhodnější krytinu, způsob prosvětlení střešního pláště a odvětrání objektu.





AGROpanel

Novostavba stáje, dojírna, čekárna

DS AGROS a.s.

AGROpanel 50mm, 3 500m²
skládáný, zateplený panel

realizace: 2010



Střešní plášť je tvořen izolačním panelem, který vyniká vysokou odolností vůči působení agresivního prostředí, lehkostí, pevností a především vysokým poměrem odstínění slunečního tepla. AGROpanel je dostupný v profilu 250/40 v tloušťce 30 - 100mm v barvě bílé, šedobílé, červené a světle zelené. Výroba na míru až do délky 13,5m. S panelem jsou na přání dodávány speciální prosvětlovací prvky s funkcí SOLAR KONTROL.

Realizace NETÍN je tvořena sedlovou střechou, nosná konstrukce je ocelová. Pro snížení rizika teplotních šoků byl zvolen AGROpanel v tloušťce jádra 50mm. Prosvětlovací prvky jsou také teplotně odstíněné - skládaný prosvětlovací profil. Odvětrání stáje je řešeno pomocí nerezových větracích hlavíc. Stáj je určena pro masný skot.

Firma PAMA a.s. dodává pouze kvalitní, vyspělé a prověřené materiály od předních evropských výrobců. Nabízené produkty lze dodat včetně montáže zkušenými řemeslníky. Požadavky zákazníka jsou řešeny individuálně prostřednictvím obchodních zástupců, kteří navrhnou nejvhodnější krytinu, způsob prosvětlení střešního pláště a odvětrání objektu.





SKLOLAMINÁTY

Novostavba stáje Okrouhlá Radouň

ZEVERA a.s

ELYONDA 1.8 mm, 1450m²
ELYPLAST 1.4mm, 180m²

realizace: 2008



Střešní plášť je tvořen speciální sklolaminátovou střešní krytinou ELYONDA se zvýšenou požární a tepelnou odolností. Krytina vyniká vysokou odolností vůči působení agresivního prostředí, lehkostí a pevností. Desky jsou zcela neprůsvítné, vyrábějí se na míru až do délky 13,5 m v barvách cihlově červená, šedá, antracitová. Prosvětlení je realizováno sklolaminátovou prosvětlovací střešní krytinou ELYPLAST, která se dodává v barvách průsvitná čirá, modrá, žlutá a opálová. Výrobce je italská firma Brianza Plastica SpA, která vyrábí sklolaminát již od roku 1962 a je špičkou ve svém oboru.

Realizace OKROUHLÁ RADOUŇ je tvořena sedlovou střechou, nosná konstrukce je dřevěná, lepený vazník. S ohledem na celkový ráz okolí investor požadoval cihlově červenou pigmentaci u krytiny a žlutou u prosvětlovacích prvků. Pro odvětrání prostoru stáje byla zvolena hřebenová štěrbinata zateplená. Stáj je určena pro mléčnou produkci.

Firma PAMA a.s. dodává pouze kvalitní, vyspělé a prověřené materiály od předních evropských výrobců. Nabízené produkty lze dodat včetně montáže zkušenými řemeslníky. Požadavky zákazníka jsou řešeny individuálně prostřednictvím obchodních zástupců, kteří navrhnu nejvhodnější krytinu, způsob prosvětlení střešní pláště a odvětrání objektu.





SKLOLAMINÁTY

Novostavba stáje Pluhův Žďár

ZD Pluhův Žďár

EELYONDA 2.0mm, 4 800m²
ELYPLAST 1.4mm, 480m²

realizace: 2005



Střešní plášť je tvořen speciální sklolaminátovou střešní krytinou ELYONDA se zvýšenou požární a tepelnou odolností. Krytina vyniká vysokou odolností vůči působení agresivního prostředí, lehkostí a pevností. Desky jsou zcela neprůsvitné, vyráběné až do délky 13,5 m v barvách cihlově červená, šedá, antracitová. Prosvětlení je realizováno sklolaminátovou prosvětlovací střešní krytinou ELYPLAST, která se dodává v barvách průsvitná čirá, modrá, žlutá a opálová. Výrobce je italská firma Brianza Plastica SpA, která vyrábí sklolaminát již od roku 1962 a je špičkou ve svém oboru.

Realizace PLUHŮV ŽĎÁR je tvořena klasikou sedlovou střechou s nízkým sklonem, nosná konstrukce je železobetonová s krovky po vlašsku. Součástí realizace byla konzultace způsobu prosvětlení stáje. Požadavkem investora bylo též optimální rozmístění prosvětlovacích prvků a provedení žluté pigmentace pro dosažení optického zbarvení prostoru stáje.

Firma PAMA a.s. dodává pouze kvalitní, vyspělé a prověřené materiály od předních evropských výrobců. Nabízené produkty lze dodat včetně montáže zkušenými řemeslníky. Požadavky zákazníka jsou řešeny individuálně prostřednictvím obchodních zástupců, kteří navrhnu nejvhodnější krytinu, způsob prosvětlení střešního pláště a odvětrání objektu.





AGROpanel

Rekonstrukce stáje pro masný skot Pojbuky

Zemědělské družstvo Pojbuky

AGROpanel 40mm, 1 360m²
Odvětrávací štěrbinu 1,0m

realizace: 2008



Střešní plášť je tvořen izolačním panelem, který vyniká vysokou odolností vůči působení agresivního prostředí, lehkostí, pevností a především vysokým poměrem odstínění slunečního tepla. AGROpanel je dostupný v profilu 250/40 v tloušťce 30 - 100mm v barvě bílé, šedobílé, červené a světle zelené. Výroba na míru až do délky 13,5m. S panelem jsou na přání dodávány speciální prosvětlovací prvky s funkcí SOLAR KONTROL.

Realizace POJBUKY je tvořena sedlovou střechou, nosná konstrukce je dřevěná, lepený vazník. Pro snížení rizika teplotních šoků byl zvolen AGROpanel v tloušťce jádra 50mm bez prosvětlovacích prvků v ploše. Funkci prosvětlení a zároveň odvětrání plní hřebenová větrací štěrbinu. Stáj je určena pro masný skot.

Firma PAMA a.s. dodává pouze kvalitní, vyspělé a prověřené materiály od předních evropských výrobců. Nabízené produkty lze dodat včetně montáže zkušenými řemeslníky. Požadavky zákazníka jsou řešeny individuálně prostřednictvím obchodních zástupců, kteří navrhnou nejvhodnější krytinu, způsob prosvětlení střešního pláště a odvětrání objektu.





SKLOLAMINÁTY

Novostavba Výzkumný ústav rostlinné výroby - Ruzyně
VURVELYONDA 1.8mm, 300m²
ELYPLAST 1.4mm

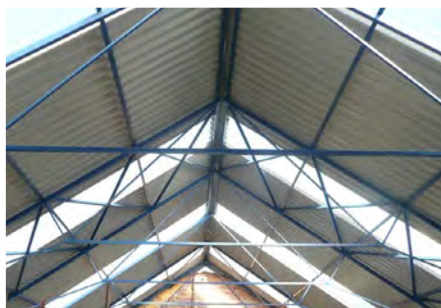
realizace: 2010



Střešní plášť je tvořen speciální sklolaminátovou střešní krytinou ELYONDA se zvýšenou požární a tepelnou odolností. Krytina vyniká vysokou odolností vůči působení agresivního prostředí, lehkostí a pevností. Desky jsou zcela neprůsvítné, vyrábějí se na míru až do délky 13,5 m v barvách cihlově červená, šedá, antracitová. Prosvětlení je realizováno sklolaminátovou prosvětlovací střešní krytinou ELYPLAST, která se dodává v barvách průsvitná čirá, modrá, žlutá a opálová. Výrobce je italská firma Brianza Plastica SpA, která vyrábí sklolaminát již od roku 1962 a je špičkou ve svém oboru.

Realizace RUZYŇE byla součástí vzájemné výzkumné spolupráce s s VÚRV v Praze.

Firma PAMA a.s. dodává pouze kvalitní, vyspělé a prověřené materiály od předních evropských výrobců. Nabízené produkty lze dodat včetně montáže zkušenými řemeslníky. Požadavky zákazníka jsou řešeny individuálně prostřednictvím obchodních zástupců, kteří navrhnou nejvhodnější krytinu, způsob prosvětlení střešního pláště a odvětrání objektu.





PUR panel

Novostavba stáje Samšín, čekárna ZD Velká Chyška

PUR panel 40mm, 2 250m²
ELYPLAST 1.2mm, 2 250m² opál
hřebenový průduch

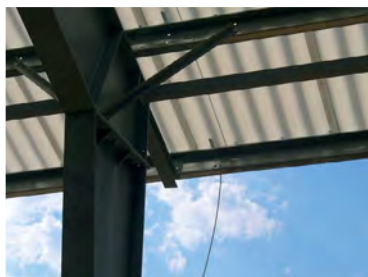
realizace: 2008



Střešní plášť je tvořena sklolaminátovou střešní krytinou ELYPLAST a zatepleným kompozitním PUR panelem. Desky jsou dostupné v profilu vlna 177/51 a sendvičový panel je v trapézovém profilu 250/40mm. Výroba na míru až do délky 13,5m.

Realizace SAMŠÍN je tvořena sedlovou střechou, nosná konstrukce je ocelová. Investor požadoval na severní straně zastřešení pomocí prosvětlovacího opálového profilu ELYPLAST a na jižní straně zastřešení pomocí sendvičového panelu. Větrací štěrbinu je zde nahrazena otevřeným průduchem. Stáj je určena pro mléčnou produkci.

Firma PAMA a.s. dodává pouze kvalitní, vyspělé a prověřené materiály od předních evropských výrobců. Nabízené produkty lze dodat včetně montáže zkušenými řemeslníky. Požadavky zákazníka jsou řešeny individuálně prostřednictvím obchodních zástupců, kteří navrhnu nejvhodnější krytinu, způsob prosvětlení střešního pláště a odvětrání objektu.





PODHLEDY

Rekonstrukce podhledu stáje pro brojlery

Vodňanské kuře, a.s.

lehký PUR podhled, 7 300m²

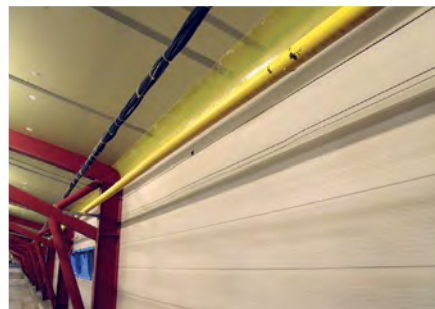
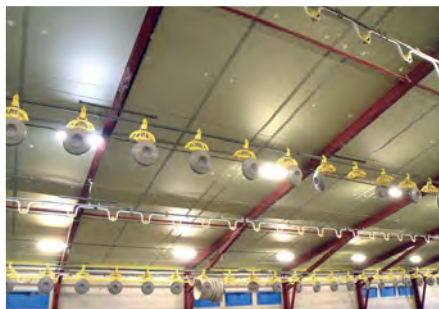
realizace: 2011



Lehké, tepelně izolační podhledy od společnosti PAMA, a.s. jsou vhodným řešením pro dodatečné zateplení nevyhovujících podhledů drůbežářských farem. Podhled je vyráběn v tloušťce 30 až 60mm ve standardním provedení, pro specifické požadavky je možno dodávat tloušťku až 120mm. Jádrem panelů je tvořeno polyuretanovou pěnou s uzavřenou buněčnou strukturou. Nedeformovatelnou součástí jsou funkční doplňky a lišty.

Realizace STŘELICE je tvořena dodatečnou izolací z vnitřní strany hal. Panel doplnil stávající nevyhovující podhled, který byl výrazně degradován vlhkostí a provozem. Degradace se projevila výrazným popraskáním stávající vnitřní folie. Podstatnou výhodou lehkých podhledových panelů je pokládka bez nutnosti přerušování provozu na farmě.

Firma PAMA a.s. dodává pouze kvalitní, vyspělé a prověřené materiály od předních evropských výrobců. Nabízené produkty lze dodat včetně montáže zkušenými řemeslníky. Požadavky zákazníka jsou řešeny individuálně prostřednictvím obchodních zástupců, kteří navrhnou nejvhodnější řešení.





PODHLÉDY

Rekonstrukce stáje pro prasata - Vršče

MAVE Jičín a.s.

skládaný zateplený podhled PAMA, 3 200m²

realizace: 2010



Střešní plášť je tvořen stávající kytinou, nosná konstrukce je sblížený vazník v modulu 1,2m. Ze spodní strany je provedeno dodatečné zateplení pomocí podhledu PAMA. Skladba z tepelně izolačního vzduchotěsného PIR panelu a podhledové sklolaminátové desky má vynikající mechanickou a chemickou odolnost. Podhled je dokonale omyvatelný.

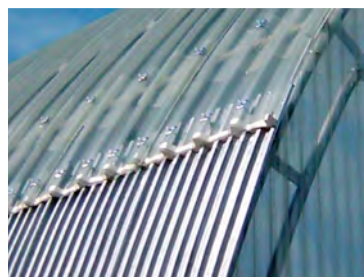
Realizace VRŠČE vycházela z požadavku investora zachovat stávající konstrukci střechy a zároveň podstatně zvýšit tepelné izolační vlastnosti, vzduchotěsnost, omyvatelnost a celkovou čistotu prostoru. V neposlední řadě nesmělo dojít ke zvýšení stálého zatížení konstrukce.

Firma PAMA a.s. dodává pouze kvalitní, vyspělé a prověřené materiály od předních evropských výrobců. Nabízené produkty lze dodat včetně montáže zkušenými řemeslníky. Požadavky zákazníka jsou řešeny individuálně prostřednictvím obchodních zástupců, kteří navrhnou nejvhodnější řešení.





OBLOUKOVÉ HALY



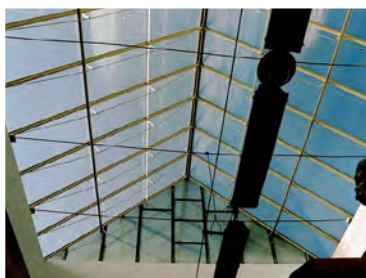
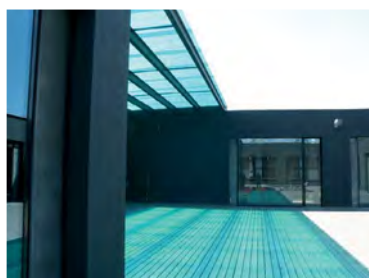


OBLOUKY





PROSVĚTLENÍ - průmyslové a občanské stavby





PROSVĚTLENÍ - zemědělské stavby





PAMA, a.s.
Ostrov nad Oslavou 273
594 45 Ostrov nad Oslavou
tel./fax: +420 566 503 233
info@pamaas.cz

PAMA, a.s.
K Šancím 50
163 00 Praha - Řepy
tel./fax: +420 235 311 486
praha@pamaas.cz

www.pamaas.cz