



ENVIRONMENTÁLNÍ PODPORY SP PRO PRASATA



SPOLEČNÁ ZEMĚDĚLSKÁ POLITIKA 2023-27



**Spolufinancováno
Evropskou unií**



STRATEGICKÝ PLÁN SZP ČR NA OBDOBÍ 2023 - 2027

INTERVENCE 27.70 – ZVÝŠENÍ
OBRANYSCHOPNOSTI V CHOVU PRASAT
VAKCINACÍ

ALOKACE NA OBDOBÍ 2023 – 2027 = 84 331 242 EUR
PODPOŘENO ZA OBODBÍ = 3 779 975 VDJ

INTERVENCE 28.70 – DOBRÉ ŽIVOTNÍ
PODMÍNKY ZVÍŘAT

ALOKACE NA OBDOBÍ 2023 – 2027 = 153 081 500 EUR
Z TOHO NA PRASATA = 15 847 500 EUR
PODPOŘENO ZA OBODBÍ = 3 331 832 VDJ
Z TOHO PRASATA = 217 433 VDJ

SPECIFICKÝ CÍL č. 9 SZP – Zvyšovat reakci zemědělství unie na společenskou poptávku týkající se potravin a zdraví, včetně vysoce kvalitních, bezpečných a výživných potravin vyprodukovaných udržitelným způsobem, omezovat plýtvání potravinami, zlepšovat dobré životní podmínky zvířat a bojovat proti antimikrobiální rezistenci

DOBŘE ŽIVOTNÍ PODMÍNKY ZVÍŘAT (DŽPZ) – NV č. 70/2023 Sb.,

o stanovení podmínek provádění opatření dobré životní podmínky zvířat

ZLEPŠENÍ ŽIVOTNÍCH PODMÍNEK V CHOVU PRASAT - PRO PRASNIČKY

ZLEPŠENÍ ŽIVOTNÍCH PODMÍNEK V CHOVU PRASAT - PRO PRASNICE

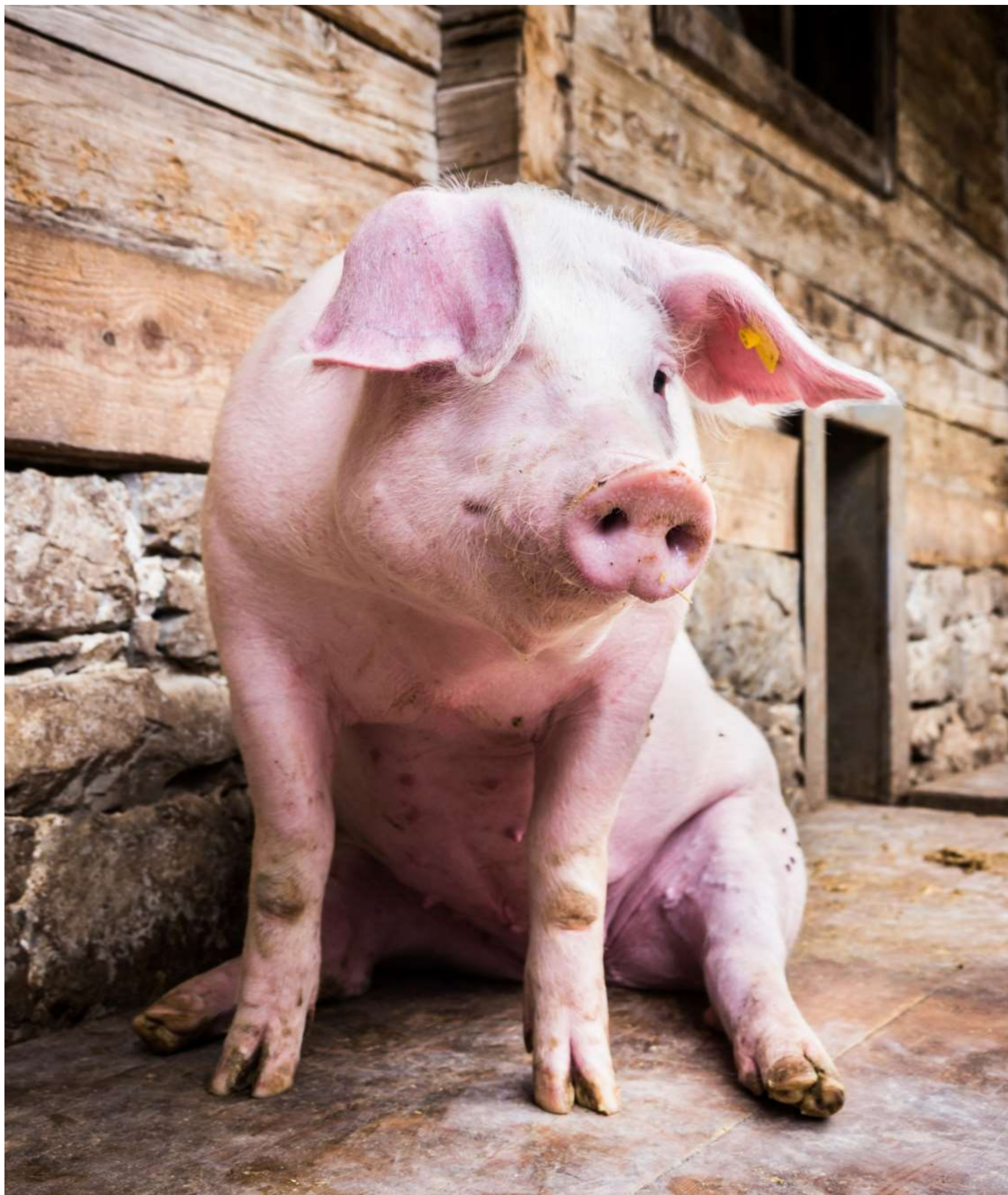
ZVĚTŠENÍ PLOCHY PRO ODSTAVENÁ SELATA

ŽADATEL

- ke dni podání žádosti chová minimálně 3 VDJ (koef. 0,3) prasat evidovaných v ústřední evidenci
- způsobilá zvířata chová na hospodářství evidovaném v ústřední evidenci po celou dobu plnění podmínek na žadatele a uvedeném v žádosti o poskytnutí dotace
- vede příslušné evidence

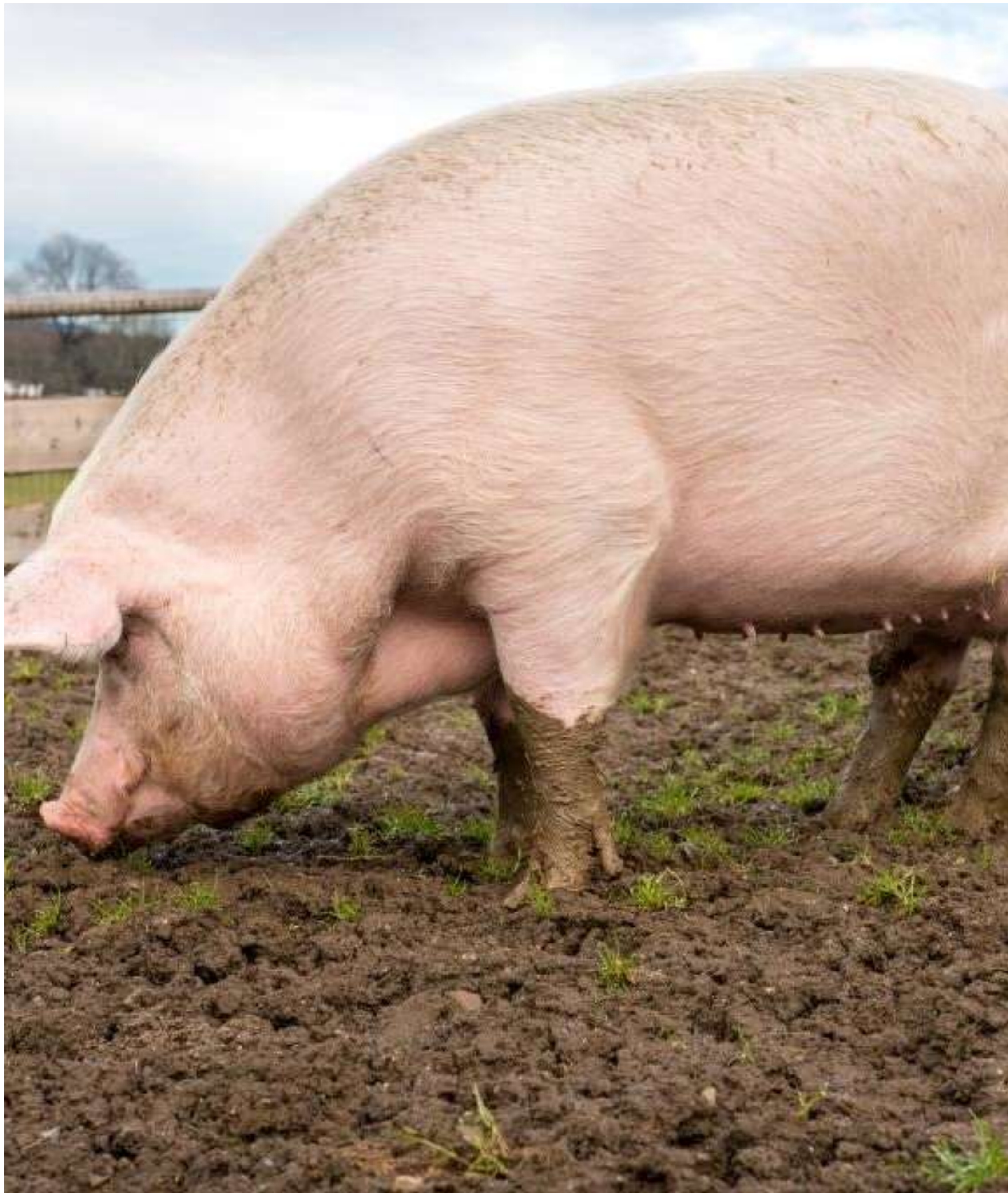
PRŮŘEZOVÉ PODMÍNKY

- dodržování podmíněnosti (NV č. 73/2023 Sb.)
- nedochází k týrání zvířat (§ 2, 4, nebo 5 zákona č. 246/1992 Sb. nebo příl. č. 2 k NV č. 70/2023 Sb.)
- **období závazku** od 1. 3. do 28. 2. (resp. 29. 2.)
- **retenční období** od 1. 6. do 28. 2. (resp. 29. 2.)



ZLEPŠENÍ ŽIVOTNÍCH PODMÍNEK V CHOVU PRASAT PRO PRASNIČKY

- Žadatel na deklarovaneých hospodářstvích chová **minimálně 1 VDJ** prasniček (koef. 0,5)
- Provádí první **zapuštění** prasniček **nejdříve ve věku 230 dnů** - stáří prasničky se počítá ode dne následujícího po dni narození
- Provádí **individuální označení** prasniček
- Vede evidenci** o zapouštění
- Zasílá hlášení** pro prasničky do databáze ústřední evidence
 - **denní počet** prasniček ve věku od 7 měsíců do ukončení první březosti
 - **počet** prvně **zapuštěných prasniček** v daném měsíci retenčního období (uvedení data narození a zapuštění)
- Sazba **52 EUR/VDJ** prasniček



ZLEPŠENÍ ŽIVOTNÍCH PODMÍNEK V CHOVU PRASAT - PRO PRASNICE

- Žadatel na deklarováných hospodářstvích chová **minimálně 3 VDJ** prasnic (koef. 0,5)
- Provádí na porodnách prasnic účinnou **dezinfekci** v rámci jednorázového naskladnění a vyskladnění sekcí, které jsou stavebně odděleny („turnusový provoz“), s následným ponecháním ustájovacího prostoru **bez zvířat po dobu minimálně 24 hodin**
- Zajistí provádění **kontroly spárků** prasnic po každém odstavu, v případě potřeby také jejich ošetření
- Vede evidenci** o turnusovém provozu a o kontrole, případně ošetření spárků
- Zasílá hlášení** pro prasnice do databáze ústřední evidence - **denní počet prasnic** u kterých proběhl alespoň jeden porod
- Sazba **82 EUR/VDJ** prasnic



ZVĚTŠENÍ PLOCHY PRO ODSTAVENÁ SELATA

- Odstavené sele = **do 40 dnů po odstavu**
- Žadatel na deklarováných hospodářstvích chová **minimálně 1 VDJ** odstavených selat (koef. 0,03) - snížení počtu VDJ, po dobu nejvýše 10 po sobě jdoucích dnů není porušením
- Zajistí odstaveným selatům navýšenou plochu prostoru minimálně o 20 % oproti národní legislativě (vyhláška č. 208/2004 Sb.), tj. 0,24 m² na kus
- **Označí jednotlivé prostory**, ve kterých jsou chována odstavená selata
- **Vede evidenci** odstavených selat
- Zajistí odstaveným selatům **přístup k zavěšeným provazům z přírodních materiálů**, které jim umožní etologické aktivity - na každých 15 kusů selat minimálně jeden provaz – konopný, jutový, lněný nebo kokosový s průměrem alespoň 8 mm
- **Zasílá hlášení** pro odstavená selata do databáze ústřední evidence
- Sazba **75 EUR/VDJ** odstavených selat

ZVÝŠENÍ OBRANYSCHOPNOSTI V CHOVU PRASAT VAKCINACÍ – NV č. 64/2023 Sb., o stanovení podmínek provádění opatření zvýšení obranyschopnosti v chovu prasat vakcinací

● **Aktivní budování imunity** proti stanoveným bakteriálním a virovým původcům onemocnění zvířat pomocí vakcín = prevence v chovech prasat a **snížení používání antimikrobik**.

● PRO KATEGORIE

- **Odstavená selata** - od narození do konce předvýkrmu, nejvýše však do konce 14. týdne věku (koef. 0,03 VDJ)
- **Prasata ve výkrmu** - od ukončení předvýkrmu, nejpozději však od začátku 15. týdne věku, do dne porážky (koef. 0,3 VDJ)
- **Prasničky** - od stáří 5 měsíců do ukončení první březosti (koef. 0,5 VDJ)
- **Prasnice** – po ukončení první březosti (koef. 0,5 VDJ)

● ŽADATEL

- Chovatel prasat s **minimálně 3 VDJ** prasat
- Také chovatelé **v režimu EZ**

● PODMÍNKY

- Chovatel s veterinárním lékařem zpracuje **Imunizační program** pro daný chov se seznamem patogenů, proti kterým bude možné prasata vakcinovat - vzor IP je k vyplnění na stránkách SZIF
- Vakcinuje proti vyjmenovaným původcům infekčních onemocnění prasat během **retenčního období**, tj. od 1. 6. do 28. 2. (29. 2.)
- **Vede evidenci** o nákupu a použití vakcín
- **Uchovává** daňové, účetní nebo jiné **doklady** o nákupu vakcín použitých k vakcinaci, v rozdělení podle hospodářství, na kterém byly aplikovány po dobu 10 let (podle zákona o SZIF)
- **Označí jednotlivé prostory**, pokud v rámci trvalého objektu chová více kategorií deklarovaných prasat
- **Nepodporované patogeny** (běžná praxe - baseline) – Parvovirus, Escherichia coli (proti průjmům novorozených selat) a Erysipelothrix rhusiopathiae (červenka) u kategorie prasniček a prasnic

● **SAZBA** je stanovena pro vakcinaci proti vyjmenovaným patogenům v rozdělení na jednotlivé kategorie prasat.

ŽÁDOST O POSKYTNUTÍ DOTACE

- **Náležitosti** podle zákona o zemědělství
 - označení žadatele, včetně uvedení identifikačního čísla, jde-li o právnickou osobu a fyzickou osobu s přiděleným identifikačním číslem
 - datum narození, popřípadě rodné číslo, jde-li o fyzickou osobu, které identifikační číslo přiděleno nebylo
 - účel, na který je dotace požadována
 - bankovní spojení žadatele
- **Deklarace jednotlivých kategorií** prasat, které hodlá žadatel vakcinovat
- **Předpokládaný počet prasat** v jednotlivých kategoriích, u kterých bude žadatel plnit podmínky stanovené tímto nařízením
- **Seznam patogenů**, proti kterým bude žadatel prasata v jednotlivých kategoriích na hospodářství vakcinovat
- **Seznam registračních čísel hospodářství**, na kterých žadatel plní podmínky po celou dobu plnění podmínek
- **Seznam čísel trvalých objektů**, které žadatel využívá pro chov jednotlivých kategorií prasat po celou dobu plnění podmínek a které přísluší k deklarovanému hospodářství
- **Prohlášení** o tom, že se žadatel zavazuje dodržovat **pravidla podmíněnosti** uvedená v nařízení vlády upravujícím pravidla podmíněnosti plateb zemědělcům

IMUNIZAČNÍ PROGRAM

- **Povinná příloha** žádosti o poskytnutí dotace
- **Zpracovaný pro jednotlivá hospodářství**
- **Obsahuje:**
 - Pořadové číslo IP
 - Uvedení období (retenční období), na které je IP zpracován
 - Registrační **číslo hospodářství**, na které je IP zpracován
 - **Kategorie prasat**, které bude chovatel na hospodářství vakcinovat
 - Popis vakcinace, která je v chovu prováděna a není podporována tímto nařízením nebo je podporována v rámci jiných dotačních programů
 - **Seznam podporovaných patogenů**, proti kterým budou prasata v jednotlivých kategoriích vakcinována
 - Identifikaci veterinárního lékaře
 - **Potvrzení veterinárního lékaře opatřené podpisem**
- Vzor IP k případnému vyplnění je k dispozici na internetových stránkách SZIF



PODPOROVANÉ PATOGENY - SAZBA DOTACE

SELATA

1. *Escherichia coli* vyvolávajícími poodstavové průjmy 25 EUR na 1 VDJ
2. *Escherichia coli* vyvolávajícími edémovou chorobu 51 EUR na 1 VDJ
3. cirkovirem prasat typu 2 47 EUR na 1 VDJ
4. bakteriemi rodu *Mycoplasma* 29 EUR na 1 VDJ
5. *Lawsonia intracellularis* 50 EUR na 1 VDJ
6. *Actinobacillus pleuropneumoniae* 70 EUR na 1 VDJ
7. jinými původci inf. onemocnění řešitelným pomocí jedné nebo více registr. vakcín nebo autogenních vakcín 50 EUR na 1 VDJ

PRASATA VE VÝKRMU

1. *Actinobacillus pleuropneumoniae* 7 EUR na 1 VDJ
2. *Lawsonia intracellularis* 5 EUR na 1 VDJ
3. jinými původci inf. onemocnění řešitelným pomocí jedné nebo více registr. vakcín nebo autogenních vakcín 10 EUR na 1 VDJ

PRASNIČKY

1. *Clostridium perfringens* 13 EUR na 1 VDJ
2. cirkovirem prasat typu 2 8 EUR na 1 VDJ
3. *Glaesserella (Haemophilus) parasuis* 6 EUR na 1 VDJ
4. bakteriemi rodu *Mycoplasma* 5 EUR na 1 VDJ
5. rotaviry 1 EUR na 1 VDJ
6. bakteriemi rodu *Leptospira* 4 EUR na 1 VDJ
7. viry chřipky typu A 13 EUR na 1 VDJ
8. jinými původci inf. onemocnění řešitelným pomocí jedné nebo více registr. vakcín nebo autogenních vakcín 6 EUR na 1 VDJ

PRASNICE

1. *Clostridium perfringens* 15 EUR na 1 VDJ
2. cirkovirem prasat typu 2 6 EUR na 1 VDJ
3. *Glaesserella (Haemophilus) parasuis* 4 EUR na 1 VDJ
4. Bakteriemi rodu *Mycoplasma* 4 EUR na 1 VDJ
5. rotaviry 1 EUR na 1 VDJ
6. bakteriemi rodu *Leptospira* 4 EUR na 1 VDJ
7. viry chřipky typu A 10 EUR na 1 VDJ
8. jinými původci inf. onemocnění řešitelným pomocí jedné nebo více registr. vakcín nebo autogenních vakcín 7 EUR na 1 VDJ

KOMPLETNÍ VAKCINACE

- Kompletní vakcinací se rozumí **ukončená vakcinace proti onemocnění vyvolanému patogenem pro danou kategorii prasat v souladu s Imunizačním programem**, která byla **provedena během retenčního období** - vakcína může být aplikována např. ve dvou dávkách, obě dávky musí být aplikovány během retenčního období.
- Za způsobilé zvíře se považuje zvíře, u kterého byla během retenčního období provedena **kompletní ukončená vakcinace podle platných podmínek registrace podané vakcíny nebo podmínek použití nastavených výrobcem podané autogenní vakcíny** proti onemocnění vyvolanému patogenem pro danou kategorii prasat v souladu s Imunizačním programem.
- **Kompletní vakcinace u kategorie prasnic** – pokud je prasnice pro daný patogen vakcinována během retenčního období dvakrát (příp. vícekrát), započítává se v konečném hlášení pouze jednou.

KONEČNÉ HLÁŠENÍ

- Konečné hlášení (hlášení o provedené kompletní vakcinaci) podává žadatel po ukončení retenčního období **pro účely stanovení platby na VDJ** způsobilých, resp. zjištěných prasat.
- Konečné hlášení = hlášení o celkovém počtu způsobilých prasat **v jednotlivých kategoriích**, u kterých byla **provedena kompletní vakcinace**, a to samostatně za každé hospodářství **v souladu s Imunizačním programem**.
- Konečné hlášení musí být **potvrzené ošetřujícím veterinárním lékařem**.
- Konečné hlášení podává žadatel **nejpozději 20. den po ukončení příslušného retenčního období**.
 - Pokud nepodá nejpozději 20. den po ukončení RO, avšak podá do 30 dnů po ukončení RO, SZIF dotaci pro danou kategorii prasat na hospodářství sníží o 3 %.
 - Pokud nepodá ani do 30 dnů po ukončení RO, SZIF dotaci pro danou kategorii prasat na hospodářství neposkytne.

ANALÝZA PODANÝCH ŽÁDOSTÍ V ROCE 2023 – DŽPZ A AMR

DOBRÉ ŽIVOTNÍ PODMÍNKY ZVÍŘAT			
Podopatření	Počet žádostí (žadatelů)	Množství - VDJ	Dotace – v Kč
Chov prasniček	141	21 546,500	27 019 957,50
Chov prasnic	142	36 696,000	72 566 707,12
Chov selat	90	7 051,770	12 754 536,41
Celkem	*	65 294,270	112 341 201,03

ZVÝŠENÍ OBRANYSCHOPNOSTI V CHOVU PRASAT VAKCINACÍ			
Kategorie	Počet žádostí (žadatelů)	Množství - VDJ	Dotace - v Kč
Prasničky	119	325 194,500	57 453 617,04
Prasnice	116	427 307,500	74 111 499,16
Selata	136	343 745,460	371 147 593,83
Prasata ve výkrmu	54	689 606,400	146 248 525,15
Celkem	148*	1 785 853,860	648 961 235,18

Kurz pro rok podání žádosti 2023 – 24,116 Kč/EUR

***Jedinečné žádosti**

NEJČASTĚJŠÍ CHYBY V ADMINISTRACI ŽÁDOSTÍ NA OPATŘENÍ DŽPZ V LETECH 2020 - 2022

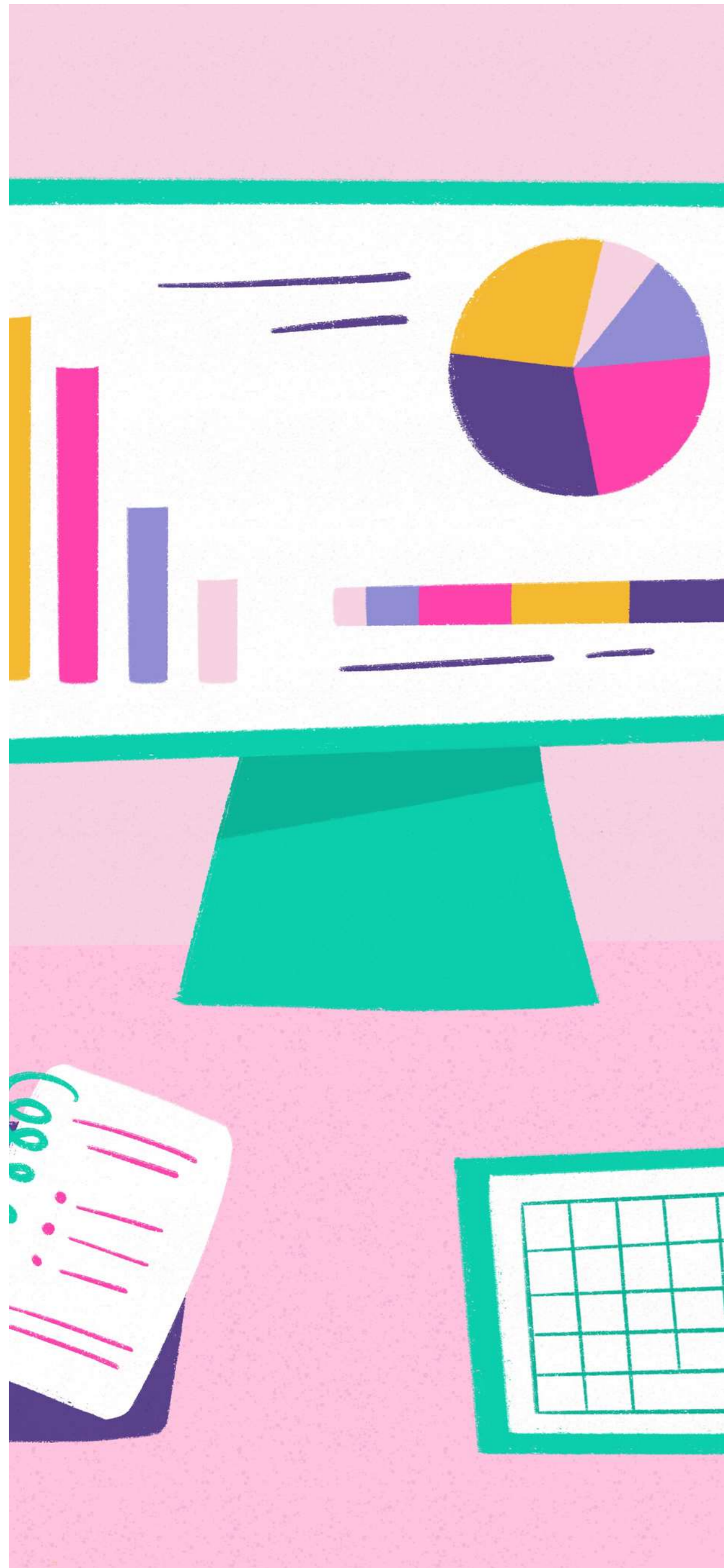
➤ PŘESUN ZVÍŘAT DO NOVÉ STÁJE NA NEDEKLAROVANÉM HOSPODÁŘSTVÍ BĚHEM RO

- NENÍ UMOŽNĚNO PŘIDÁNÍ NOVÉHO HOSPODÁŘSTVÍ NA ŽÁDOST

➤ PŘEKROČENÍ POČTU VDJ NAD POČTY VDJ PODLE ROZMĚRŮ V OSVĚDČENÍ – NESPLNĚNÍ MAXIMÁLNÍ KAPACITY

➤ HLÁŠENÍ PRASAT - DENNÍ STAVY DO IZR PRO DŽPZ

- **POZDNÍ HLÁŠENÍ** – PO 20., RESP. 10. DNU NÁSLEDUJÍCÍHO MĚSÍCE
- JEDNO NEBO VÍCE **CHYBĚJÍCÍCH HLÁŠENÍ** BĚHEM RO – NEDOPLNĚNO ANI DO 10. 3.
- V HLÁŠENÍ PRO PRASNIČKY – VYPLNĚNA POUZE 2. ČÁST HLÁŠENÍ = POČTY ZAPUŠTĚNÝCH PRASNIČEK, **CHYBÍ VYPLNĚNÁ 1. ČÁST HLÁŠENÍ** = DENNÍ STAVY PRASNIČEK NA HOSPODÁŘSTVÍ (OD 7. MĚSÍCŮ STÁŘÍ DO 1. OPRASENÍ)



8. 11. 2023



DĚKUJI ZA POZORNOST

ING. DAVID KUNA

david.kuna@mze.cz

Fotografie použité na základě licence od Shutterstock.com, EK a archiv MZe

