



Státní
veterinární
správa

Africký mor prasat v České republice a Evropě

Konference Svazu chovatelů prasat – 8. 11. 2023, HOTEL AKADEMIE
NAHÁČ

Africký mor prasat (AMP) – proč je pro nás takovou hrozbou?

Jedná se o velmi nebezpečnou nákazu prasat domácích i divokých a přesto že se...

...virus AMP v populaci prasat divokých šíří relativně pomalu (3 – 12 km/rok)

...ukazuje, že k přenosu AMP je potřeba velmi těsný a pravděpodobně opakovaný kontakt s nakaženým zvířetem

...v ČR žádný přirozený rezervoár ani vektor (klíšťáci *Ornithodoros*) viru AMP nevyskytuje,



jeho nebezpečí vyplývá z toho, že...

...virus je extrémně odolný ve vnějším prostředí, materiálech a produktech

...morbidita a letalita prasat je velmi vysoká (90 – 100 %)

...neexistuje účinná vakcína ani léčba

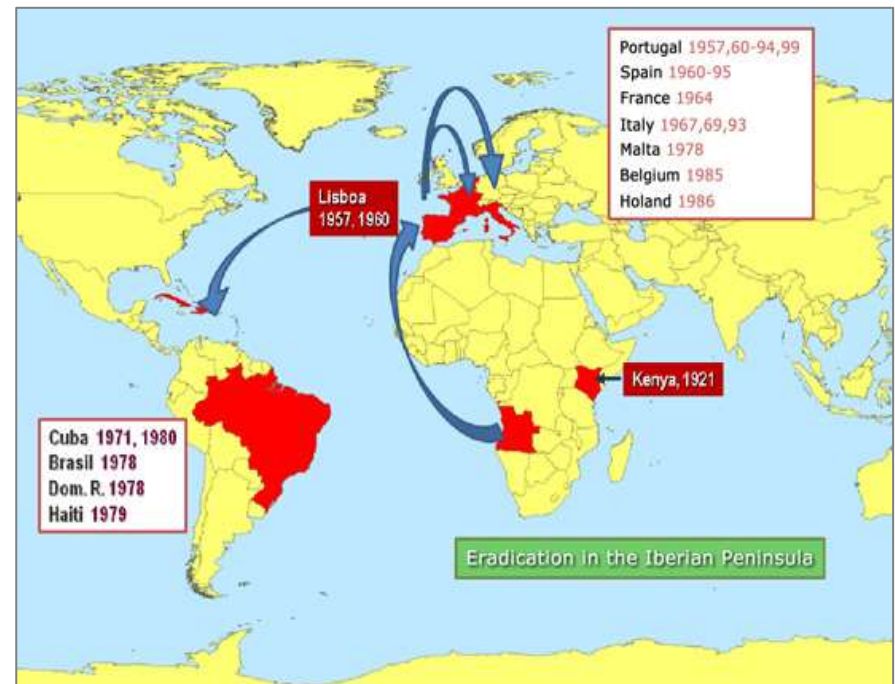
...je vysoká hustota populace prasat divokých v Evropě

...riziko šíření AMP lidskou činností je velmi vysoké (a roste)
(mezinárodní obchod a přeprava, turistický průmysl, migrace zahraničních pracovníků,...)



AMP – historie rozšíření

- První popis nákazy v roce 1921 Montgomery – Keňa a následně většina zemí jižní a východní Afriky
- 1957 první zavlečení do Evropy do Portugalska pravděpodobně z Angoly, rychle eradikováno
- 1959 druhé zavlečení do Evropy do Francie, Itálie, na Maltu, do Belgie a Holandska. Pouze ve Španělsku a Portugalsku zůstala nákaza etablována
- 1977 zavlečeno na Kubu, eradikace znamenala utracení 400 tis. prasat



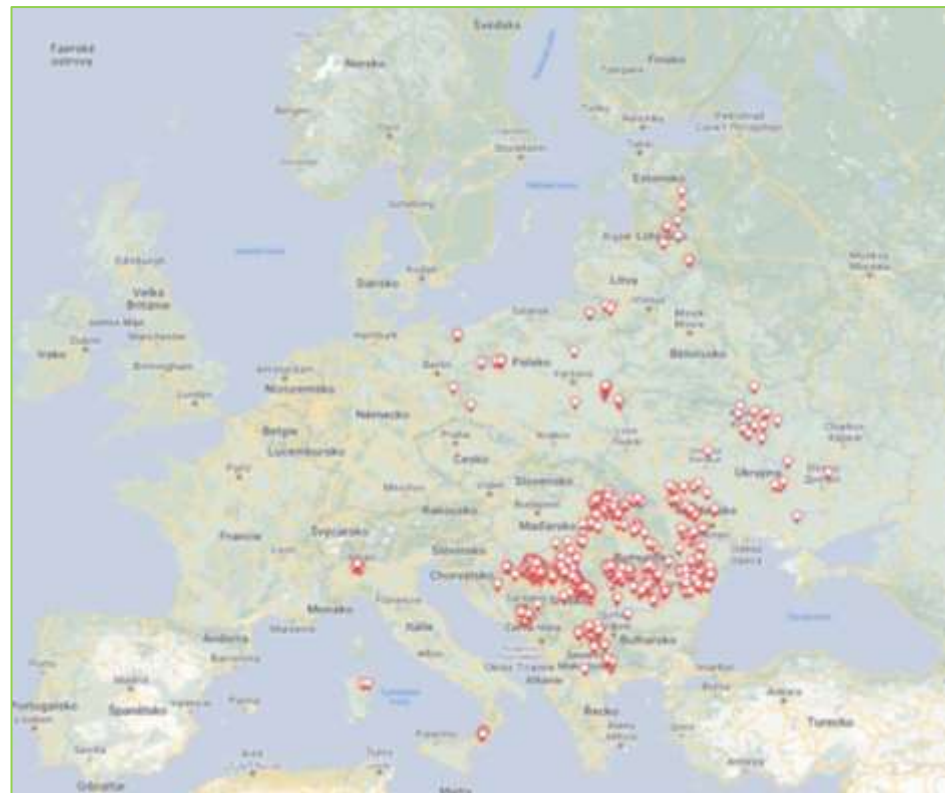
AMP – šíření v Evropě

- původní oblast rozšíření: **subsaharská Afrika**
- současné šíření do Evropy (dle FAO, ADNS):
 - Itálie (Sardinie – endemický od r 1978)
 - Gruzie (2007)
 - Arménie (8/2007)
 - Ruská federace (11/2007)
 - Ázerbájdžán (1/2008)
 - Ukrajina (7/2012)
 - Bělorusko (6/2013)
 - Moldavsko (10/2016)
 - Litva (24. 1. 2014)
 - **Polsko (17. 2. 2014)**
 - Lotyšsko (26. 6. 2014)
 - Estonsko (8. 9. 2014)
 - **Česká republika 26. 6. 2017**
 - Rumunsko (31. 7. 2017)
 - Maďarsko (21. 4. 2018)
 - Bulharsko (31. 8. 2018)
 - **Belgie (13. 9. 2018)**
 - **Slovensko (23. 7. 2019)**
 - Srbsko (13. 8. 2019)
 - **Řecko (3. 2. 2020)** – pouze 1 ohnisko u DP
 - **Německo (10. 9. 2020)**
 - **Itálie (pevninská část) 6. 1. 2022**
 - Severní Makedonie (6.1.2022)
 - **Česká republika 1. 12. 2022** – pouze u prasat divokých
 - **Řecko (20. 1. 2023)**
 - Bosna a Hercegovina (22.6.2023)
 - **Chorvatsko (26.6.2023)**
 - Kosovo (17.7.2023)
 - **Švédsko (6.9.2023)**



Výskyt AMP v Evropě – domácí prasata

- V roce **2022** se výskyt AMP u domácích prasat v EU snížil o 79 % ve srovnání s rokem 2021.
- Pokles byl zvláště výrazný v Rumunsku, Polsku a Bulharsku. Litva naopak zaznamenala mírný nárůst způsobený shlukem ohnisek hlášených v létě v jihozápadní části země.



- V roce **2023** byl v některých evropských zemích (Chorvatsko, Bosna a Hercegovina) potvrzen historicky první výskyt AMP. V těchto zemích dochází k masivnímu šíření AMP do dalších chovů domácích prasat a země již nahlásili více než **1 000 ohnisek**. V další zemi (Itálie) došlo ke skokovému šíření AMP do prostých oblastí (Campánie, Calábrie, Lombardie).

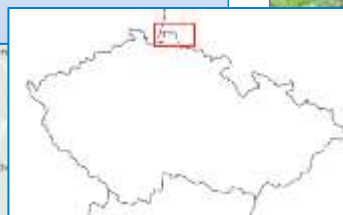
Výskyt AMP v Evropě – divoká prasata



- V roce **2022** bylo v EU hlášeno o 40 % méně případů ve srovnání s rokem 2021. Jde o první pokles případů ASF u divočáků v oblasti od jeho zavlečení v roce 2014.
- V roce **2023** byl v některých evropských zemích (Chorvatsko, Bosna a Hercegovina, Kosovo, Řecko, Švédsko) potvrzen historicky první výskyt AMP v populaci prasat divokých.

Africký mor prasat v ČR - Frýdlantsko

- Po více než 4 letech dne **1. 12. 2022** (nález z 27.11. 2022, sele cca 25 kg) potvrzen AMP u prasat divokých v **Jindřichovicích pod Smrkem** v okrese Liberec
- Vymezení tzv. **pásma infekce** (cca 200 km²) v oblasti Frýdlantského výběžku (okres Liberec)



AMP – mimořádná veterinární opatření (MVO)

Ihned po potvrzení nákazy byla přijatá **MVO** v souladu s národní a evropskou legislativou – Nařízením Komise v přenesené pravomoci (EU) **2020/687** a prováděcí nařízením Komise (EU) **2021/605** (nově **2023/594**), kterým se stanoví zvláštní opatření k tlumení afrického moru prasat.

MVO pro pásma s omezením a celou ČR:

1. Pásmo infekce (od 2. 12. 2022 do 20. 1. 2023)

2. Uzavřené pásmo I (od 22. 12. 2022)

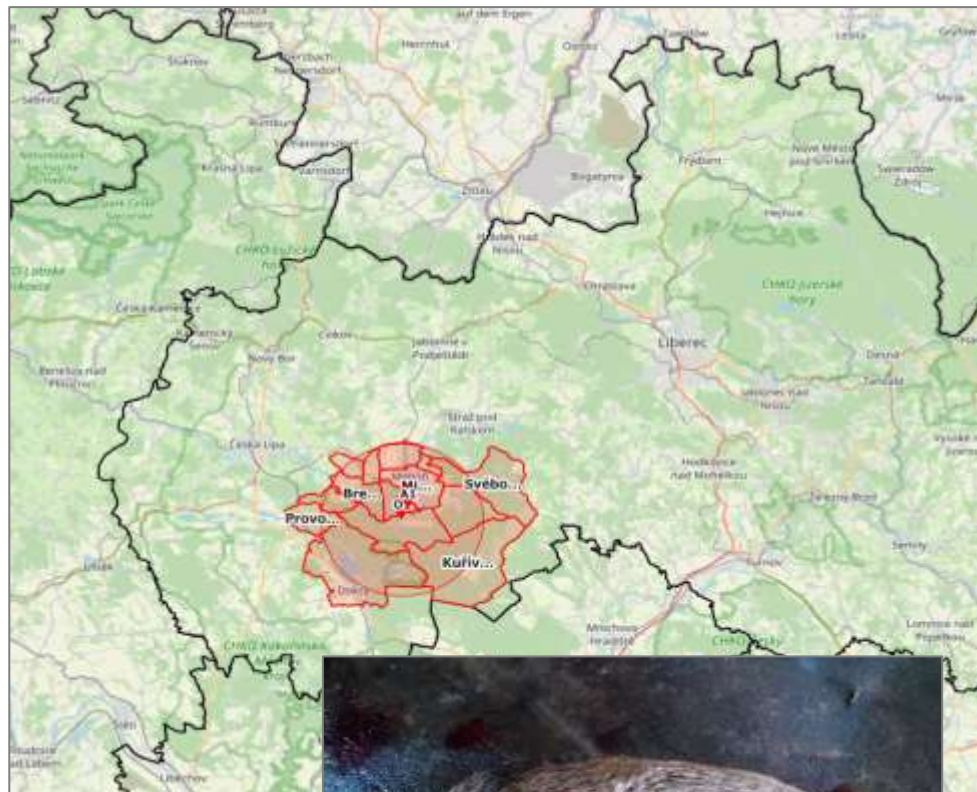
3. Uzavřené pásmo II (od 20. 1. 2023)

4. Celé území ČR



Africký mor prasat v ČR - Českolipsko

- 3. 5. 2023 potvrzení AMP u prasete divokého zastřeleného kvůli podezření na AMP v obci **Hradčany nad Ploučnicí** v okrese Česká Lípa v Libereckém kraji.
- Místo odstřelu se nachází mimo vymezená uzavřená pásma I a II
- Vymezení tzv. **pásma infekce** (cca 230 km²) – okres Česká Lípa
- Opatření přijatá v souladu s evropskou a národní legislativou
- 1. 6. 2023 změna na **uzavřené pásmo II**

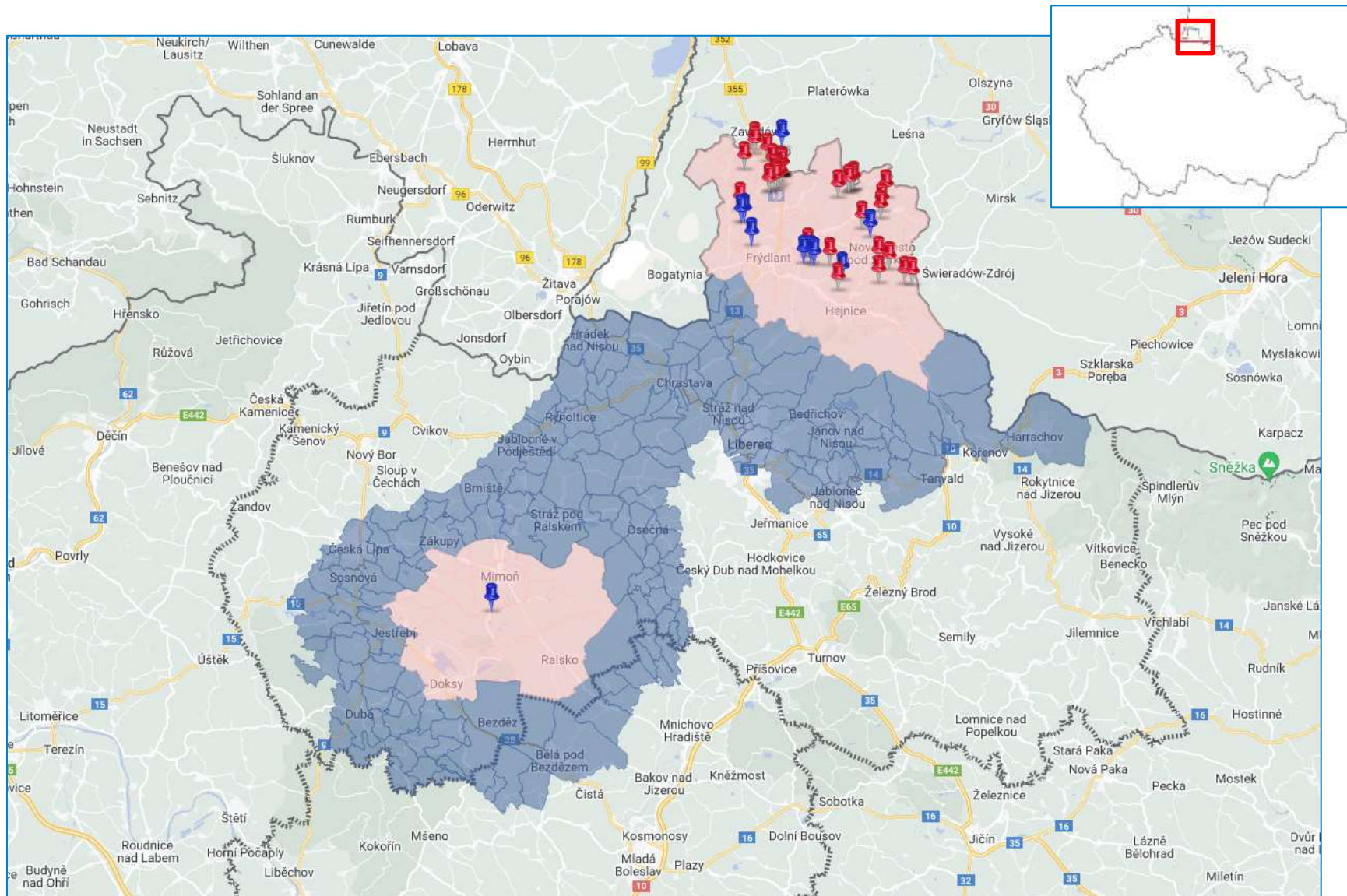


AMP – EUVET mise v ČR



- 10. – 12. 5. 2023 v Libereckém kraji po potvrzení AMP v okrese Česká Lípa
- **Účel:**
 - Vyhodnocení aktuální situace
 - Vyhodnocení přijatých opatření
 - Diskuse o dalším postupu SVS
- Hlavní doporučení – zjistit aktuální epidemiologickou situaci v nově infikované oblasti, provést intenzivní vyhledávání kadáverů v širším okolí kolem pozitivního nálezu, na základě výsledků stanovit pásmo infekce
- Bylo provedeno intenzivní vyhledávání kadáverů v postižené oblasti – bylo nalezeno pouze **1 uhynulé prase divoké**

Česká republika – regionalizace



Případy nákazy u nalezených prasat divokých



Případy nákazy u ulovených prasat divokých

AMP – v České republice

Principy tlumení AMP u prasat divokých v ČR



- 1) **Pasivní monitoring AMP** u prasat divokých a u domácích prasat na celém území ČR
- 2) **Okamžité vymezení pásma infekce** na dostatečně velkém území
- 3) **Vymezení uzavřeného pásma I** (oblast bez výskytu AMP, ale hrozí jeho zavlečení, podle nařízení (EU) 2023/594) a **uzavřeného pásma II** (z pásma infekce) - **regionalizace**
- 4) **Intenzivní vyhledávání a sběr kadáverů prasat divokých** – odběr vzorků ÚVL v asanačním podniku, likvidace v asanačním podniku
- 5) **Regulace lovu**
- 6) **Finanční motivace**
- 7) **Opatření pro chovy domácích prasat**

- Zahájen v roce 2014 (po zavlečení AMP do Pobaltí a Polska) – **klíčový pro včasnou detekci AMP** (pokračuje doposud)
- Na celém území ČR jsou na AMP vyšetřována všechna nalezená uhynulá/sražená prasata divoká (virologicky a sérologicky)
- Sběr kadáverů a jejich zaslání k laboratornímu vyšetření je podpořeno vyplácením „nálezného“
- (v současné době **2 000 Kč** za každé uhynulé prase divoké, od něhož byl odebrán vzorek k vyšetření na AMP v celé ČR, včetně pásma infekce/uzavřeného pásma II a I)

Počet vyšetřených / AMP pozitivních nalezených uhynulých prasat divokých - celá ČR 2016 - 2023

Rok	2016	2017	2018	2019	2020	2021	2022	2023 (31.10)
Vyšetřeno	404	1622	1408	1763	1535	2279	1 880	1 677
AMP pozitivních	0	191	21	0	0	0	1	54



Aktivní vyhledávání kadáverů prasat divokých

- Všechna nalezená uhynulá prasata vyšetřována na AMP a bezpečně likvidována v asanačním podniku (**!pravidla biologické bezpečnosti!**)

Odběr vzorků a likvidace kadáverů
v asanačním podniku



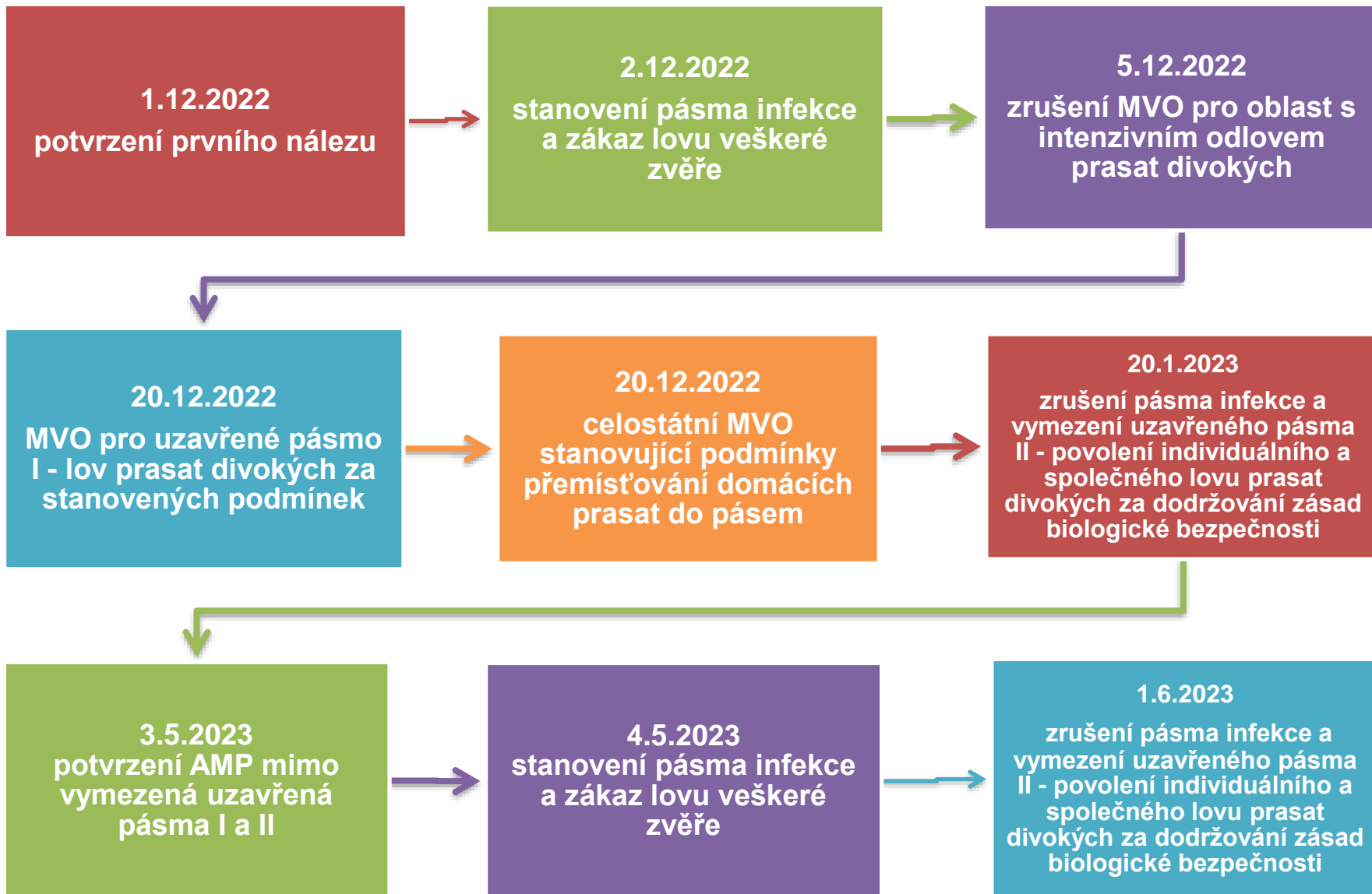
Svozné místa a kafilerní boxy



Vyhledávání
kadáverů prasat
divokých



Regulace lovu – časový sled opatření



Klíčové je odstranění uhynulých prasat z prostředí = zdroj nákazy



Sběr uhynulých prasat divokých– finanční motivace

VČASNÝ SBĚR A LIKVIDACE KADAVERŮ JE NEJDŮLEŽITĚJŠÍM OPATŘENÍM PŘI TLUMENÍ A ERADIKACI AMP

Příspěvek	Oblast	výše příspěvku v Kč
nálezná	ČR	2 000,-
	Uzavřené pásmo I	2 000,-
	Pásmo infekce, uzavřené pásmo II	2 000,-

Lov prasat divokých– finanční motivace

Příspěvek	Oblast	výše příspěvku v Kč
zástřelná	Uzavřené pásmo I	1 000,-
	Uzavřené pásmo II	2 000,-



AMP – další opatření

Dezinfekce místa nálezu



Výstražné označení



AMP v České republice – aktuální situace (31. 10. 2023)

Celkem **55** potvrzených případů AMP v populaci prasat divokých

- Celkový počet pozitivních případů u uhynulých nalezených prasat divokých: **45**
- Celkový počet pozitivních případů u ulovených prasat divokých: **10**

ŽÁDNÉ OHNISKO U PRASAT DOMÁCÍCH

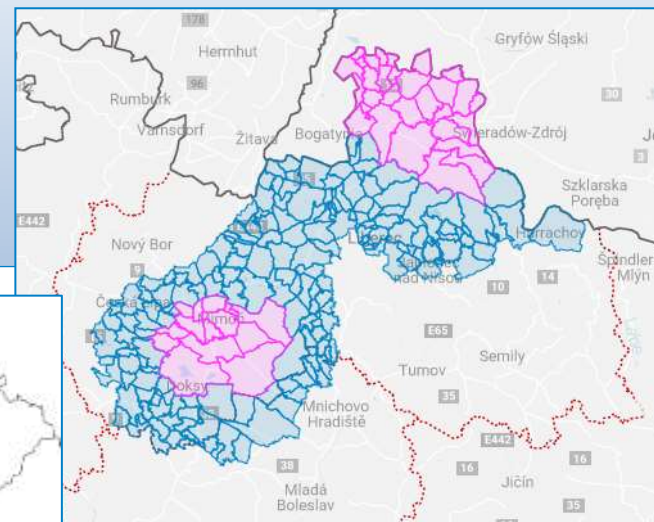
Celkový počet prasat divokých vyšetřených na AMP

- **Uzavřené pásmo II:** nalezení uhynulí 82 / **45**

ulovení 437 / **10**

- **Uzavřené pásmo I:** nalezení uhynulí 61 / **0**

ulovení 1 929 / **0**



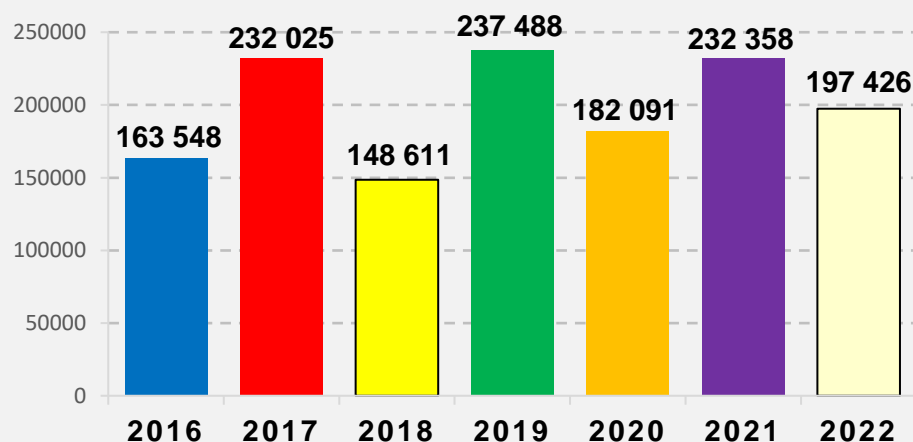


Nadále zůstávají v platnosti MVO pro celou ČR:

- Celoroční **intenzivní lov** prasat divokých, povoleny některé zakázané způsoby lovu
- Zákaz **přikrmování** prasat divokých, omezení vnaďení (20 kg/1 vnaďiště/50 ha honitby)
- Zákaz **přemístování** prasat divokých na území ČR, jejich vývoz nebo dovoz do ČR
- Zákaz krmení domácích prasat odpady ze stravovacích zařízení a **kuchyňskými odpady**
- Zákaz dovozu „**trofejí**“ z prasat divokých ze zemí s výskytem AMP
- Zákaz používat v chovech prasat **seno a slámu** ze zemí s výskytem AMP



CELKOVÝ počet vzorků trichinel prasat divokých (včetně dovozů) dle kalendářních roků



AMP - Opatření v chovech domácích prasat

- nařízení provést **soupis** všech kategorií prasat v hospodářství (platí pro pásmo infekce)
- nařízení **ustájit** domácí prasata tak, aby nemohla přijít do kontaktu s divokými prasaty; prasata divoká nesmějí mít přístup k žádným materiálům, zejména ke krmivu, stelivu, vodě, se kterými mohou následně přijít do styku prasata v hospodářství
- zákaz **přesunů** prasat do hospodářství a z hospodářství bez souhlasu KVS a po splnění stanovených veterinárních podmínek
- nařízení používat účinné **dezinfekční prostředky** na vstupech do budov a na výstupech z budov, v nichž jsou ustájena prasata, jakož i v hospodářství samotném
- nařízení dodržovat **pravidla biologické bezpečnosti** ke snížení nebezpečí šíření viru AMP chovatelům prasat, kteří přicházejí do styku s prasaty divokými
- zákaz přivážet do hospodářství jakékoliv **materiály**, které by mohly být infikovány virem afrického moru prasat,
- zákaz **přinášení nebo přivážení částí ulovených nebo uhynulých prasat** divokých a předmětů nebo zařízení, které by mohly být kontaminovány virem AMP do hospodářství
- zákaz **zkrmování zelené píce a stlaní slámou** prasatům
- zákaz venkovního chovu prasat (možná výjimka od KVS)
- sledovat zdravotní stav prasat – ohlásit veškerá uhynulá anebo nemocná chovaná prasata s příznaky nasvědčujícími výskytu nákazy

Nová vyhláška č. 176/2023 Sb. – o zdraví zvířat a jeho ochraně a o oprávnění a odborné způsobilosti k výkonu některých odborných veterinárních činností

§ 3

Chovatelé prasat zřídí trvalé souvislé oplocení všech

- a) staveb určených k chovu prasat,
- b) pomocných staveb a pozemků sloužících ke skladování krmiva a steliva pro prasata,
- c) pozemků, na které mají chovaná prasata přístup; tyto pozemky musí být oploceny nejméně dvojitým plotem, přičemž vzdálenost mezi oběma ploty musí být nejméně 50 cm.

Platí pro všechny chovatele prasat

Oplocení je posuzováno v kontextu všech opatření biologické bezpečnosti v daném hospodářství.

Zásadním kritériem je funkčnost oplocení, schopnost zabránit kontaktu domácích prasat s prasaty divokými.



Biologická bezpečnost v chovech prasat

Kafilerní box



Oplocení hospodářství



Uskladnění steliva



AMP – pasivní monitoring u domácích prasat

Na celém území ČR se virologicky vyšetřují – podezření, hromadné úhyny, zmetalky

Období	Počet vyšetřených	Počet pozitivních
1. 1. 2023 – 31.10. 2023	2 385	0

Období	Počet vyšetřených hospodářství	Počet pozitivních
1. 1. 2023 – 31. 10. 2023	215	0



On line formuláře pro dokumenty k AMP



Ohlášení přesunu těl ulovených volně žijících prasat

Ohlášení přesunu těl ulovených volně žijících prasat v kůži z uzavřeného pásma I a v uzavřeném pásmu II.

V případě potřeby ohlášení přesunu více kusů zvířat (dle počtu plomb) je nutné vyplnit pro každé zvíře ohlášení z přesunu samostatně



Ohlášení přemístění zásilky prasat chovaných mimo uzavřená pásma do uzavřených pásem

Ohlášení o přemísťování prasat chovaných mimo uzavřená pásma do uzavřeného pásma I, II nebo III v rámci České republiky.

Přemísťování živých prasat z uzavřených pásem nebo v rámci uzavřených pásem v České republice je možné pouze s veterinárním osvědčením.



Veterinární osvědčení pro přemístění zásilek živých prasat a zárodečných produktů

Přemísťování živých prasat z uzavřených pásem, v rámci uzavřených pásem nebo do uzavřených pásem v České republice je možné pouze s veterinárním osvědčením.

Přemísťování zárodečných produktů z uzavřených pásem, nebo v rámci uzavřených pásem v České republice je možné pouze s veterinárním osvědčením.



Veterinární osvědčení pro přepravu živočišných produktů určených k lidské spotřebě

Ven z uzavřeného pásma je možné přemísťovat zásilky pouze s tímto veterinárním osvědčením, pokud jsou určeny pouze pro ČR (označené zvláštní značkou zdravotní nezávadnosti nebo identifikační značkou):

- čerstvé maso a masné výrobky, včetně střívek získané z prasat chovaných v uzavřeném pásmu I, II nebo III,
- čerstvé maso získané z prasat chovaných mimo uzavřená pásma I, II nebo III poražených na území uzavřeného pásma,
- masné výrobky, včetně střívek získané z prasat chovaných mimo uzavřená pásma I, II nebo III zpracované v uzavřeném pásmu,
- čerstvé maso (zvěřina) a masné výrobky a veškeré další produkty živočišného původu získané z volně žijících prasat ulovených v uzavřeném pásmu I, II nebo III, je-li povoleno jejich využití pro lidskou spotřebu.



Veterinární osvědčení pro přepravu vedlejších živočišných produktů (VŽP)

Veterinární osvědčení je nutné pro přesun mimo uzavřená pásma pro následující vedlejší živočišné produkty, nejsou-li připravovány svozovou linkou ke zpracování v asanačním podniku:

- materiály kategorie 2 a 3 (včetně kejty, podestýlky a použitého steliva) z prasat chovaných v uzavřeném pásmu II nebo III,
- materiály kategorie 3 získané z volně žijících prasat ulovených v uzavřeném pásmu I, II nebo III.

Veterinární osvědčení pro přemístění zásilek živých prasat a zárodečných produktů

Katarína Juhásová (k.juhasova@svscr.cz)

[Odmítnout se](#)

formulář č. 2 - AMP Veterinární osvědčení pro přemístění živých prasat na jatky (AHL)

formulář č. 3 - AMP Veterinární osvědčení pro přemístění živých prasat (AHL)

formulář č. 4 - AMP Veterinární osvědčení pro přemístění zárodečných produktů (AHL)

formulář č. 5 - AMP Veterinární osvědčení pro přemístění živých prasat z ochranného pásma nebo z pásma dozoru na jatky (AHL)

[Formulář 2](#)

[Formulář 3](#)

[Formulář 4](#)

[Formulář 5](#)

[Seznam vašich žádostí](#)

veterinární osvědčení pro přemístění zásilek živých prasat¹ z ochranného pásma nebo z pásma dozoru na jatky v rámci České republiky

Přemísťování prasat

- Živá prasata chovaná v ochranném pásmu přemísťovaná na jatky nacházející se v ochranném pásmu za účelem porážky na území ČR
- Živá prasata chovaná v ochranném pásmu přemísťovaná na jatky nacházející se v pásmu dozoru za účelem porážky na území ČR
- Živá prasata chovaná v ochranném pásmu přemísťovaná na jatky nacházející se co nejbližší pásmu dozoru za účelem porážky na území ČR
- Živá prasata chovaná v pásmu dozoru přemísťovaná na jatky nacházející se v pásmu dozoru za účelem porážky na území ČR
- Živá prasata chovaná v pásmu dozoru přemísťovaná na jatky nacházející se co nejbližší pásmu dozoru za účelem porážky na území ČR
- Živá prasata chovaná v pásmu dozoru přemísťovaná na jatky nacházející se v ochranném pásmu za účelem porážky na území ČR

Veterinární osvědčení se vydává pro chovatele prasat

Chovatel: *

Místo odesání

Internetové stránky SVS

[Africký mor prasat \(AMP\) – aktuální informace – Státní veterinární správa \(svscr.cz\)](http://svscr.cz)

Letáky

The screenshot shows a web page with a navigation menu on the left and a main content area. The main heading is 'Africký mor prasat (AMP) - aktuální informace'. Below the heading is a photograph of a wild boar. Underneath the photo, there is a section titled 'Aktuality k nálezové situaci' with a date '3. 10. 2015'. The text below discusses the current status of the African Swine Fever (ASF) in the Czech Republic, mentioning that there are no ASF cases in the country and that the situation is stable.



OR kódy



Plakát

Státní
veterinární
správa

🇨🇪 Pozor!

Státní veterinární správa a Ministerstvo zemědělství České republiky informují:

Africký mor prasat, který se v současnosti šíří v Evropě, je smrtelná nákaza postihující domácí a divoká prasata. Táto nákaza, která není pro lidi nebezpečná, se přenáší i potravinami. **Odhazujte proto, prosím, zbytky potravin pouze do uzavíratelných nádob!**

🇬🇧 Warning!

African swine fever, which is currently spreading in Europe, is a deadly disease affecting domestic pigs and wild boar. This disease, which is not dangerous for humans, can be transmitted by food. **Please make sure that all leftover food is put in sealed waste containers!**

🇩🇪 Achtung!

Die Afrikanische Schweinepest, die sich derzeit in Europa verbreitet, ist eine tödliche Krankheit, die Haus- und Wildschweine befällt. Lebensmittel können diese, für den Menschen ungefährliche, Krankheit übertragen. **Bitte werfen Sie daher Speisereste nur in verschlossene Müllbehälter!**

🇵🇱 Uwaga!

Afrykański pomór świń, który aktualnie szerzy się w Europie, jest śmiertelnie przebiegającą chorobą wyłącznie świń i dzików. Ta niebędąca zagrożeniem dla człowieka choroba może być przenoszona także przez żywność. **Dlatego prosimy wyrzucać resztki żywności wyłącznie do zamykanych pojemników na śmieci i odpady!**

🇺🇦 Увага!

Африканська чума свиней, яка зараз поширюється Європою, є смертельною хворобою, яка вражає домашніх і диких свиней. Ця інфекція, не небезпечна для людини, також передається харчовим шляхом. **Тому викидайте залишки їжі лише в контейнери, що закриваються!**

Spolufinancováno
Evropskou unií

www.svscr.cz/amp



Nálepky



AMP v České republice – aktuální změny

- změny v Metodice kontroly zdraví zvířat a nařízené vakcinace na rok 2023:
 - úprava výše příspěvku na nálezný v pásmu infekce, uzavřeném pásmu II z **3 000,- Kč** na **2,- 000 Kč**
 - úprava výše příspěvku na zástřelný v pásmu infekce, uzavřeném pásmu II z **1 000,- Kč** na **2,- 000 Kč**
 - výše příspěvku na zástřelný v uzavřeném pásmu I zůstává **1 000,- Kč**
- změny v mimořádných veterinárních opatřeních pro uzavřené pásmo II:
 - povolení použití psů při společných lovech ostatní zvěře (pernaté, zajíce), při společných lovech prasat divokých platí zákaz použití psů
 - možnost likvidace prasat divokých ulovených v uzavřeném pásmu II v asanačním podniku, pokud se tak lovec rozhodne
- změny v celostátních mimořádných veterinárních opatřeních pro přemísťování domácích prasat
 - přemístění domácích prasat z oblasti mimo uzavřené pásma do uzavřených pásmech je třeba pouze **ohlásit** místně příslušné KVS. Ohlášení se provede prostřednictvím webového formuláře.

Metodika kontroly zdraví zvířat a nařízené vakcinace na rok 2024 – návrh změn

2. Prasata

- zrušení kódů **EpB303** a **EpB304** KLASICKÝ MOR PRASAT – kódy pro vyšetření plemenných kanců před přijetím do karanténní stáje střediska pro odběr spermatu a ve střediscích pro odběr spermatu

8. Prasata divoká

- zrušení sérologického vyšetřování na KLASICKÝ MOR PRASAT
- zrušení sérologického vyšetřování na AFRICKÝ MOR PRASAT

Děkuji za pozornost



Státní
veterinární
správa