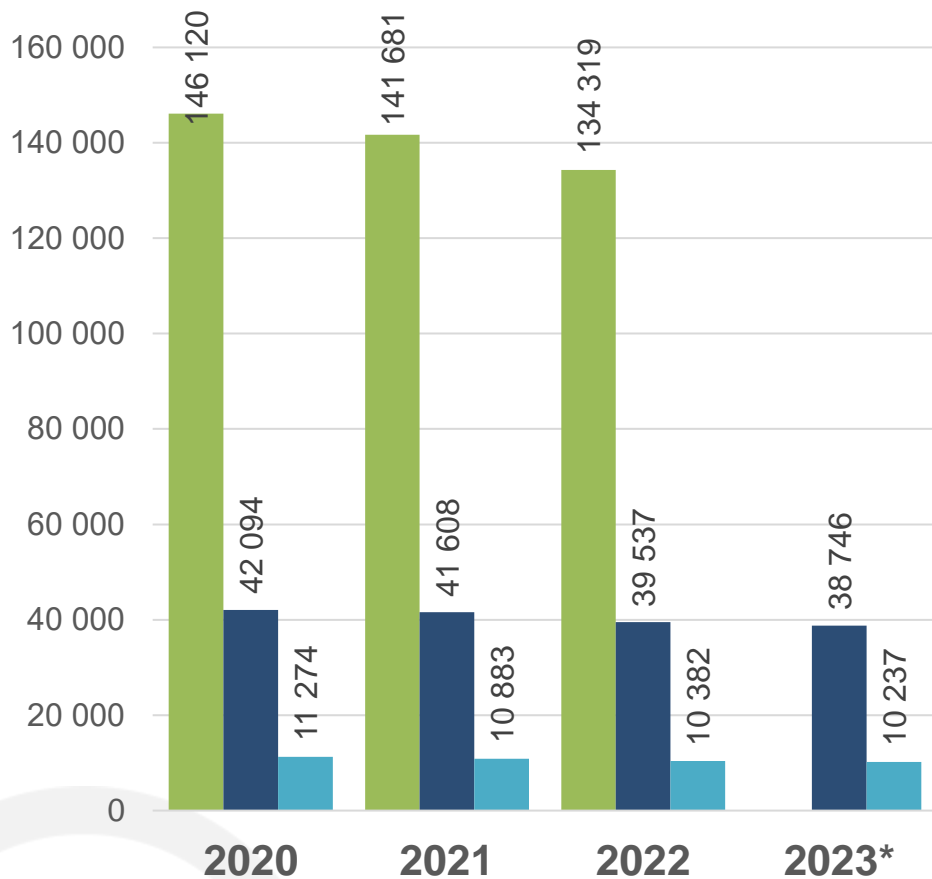


Ekonomika chovu prasat v ČR a postavení ČR v mezinárodní konkurenci

Jan Boudný, Tamara Rudinská,
ÚZEI

8.11. 2023

Vývoj stavů prasat v EU 27 (tis. ks)



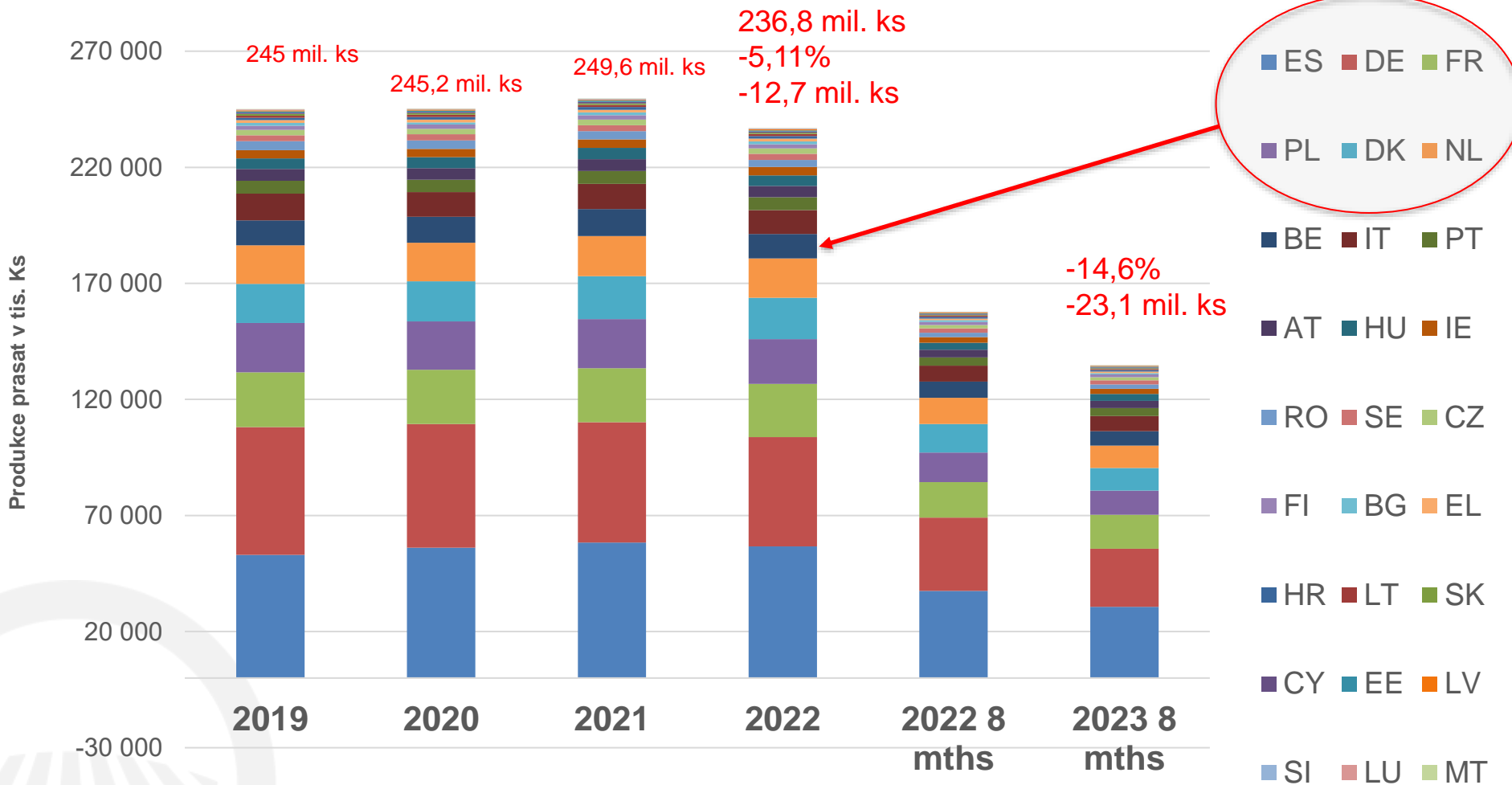
■ Prasata celkem, tis.ks ■ Selata (0-20 kg), tis. ks

■ Prasnice, tis. ks

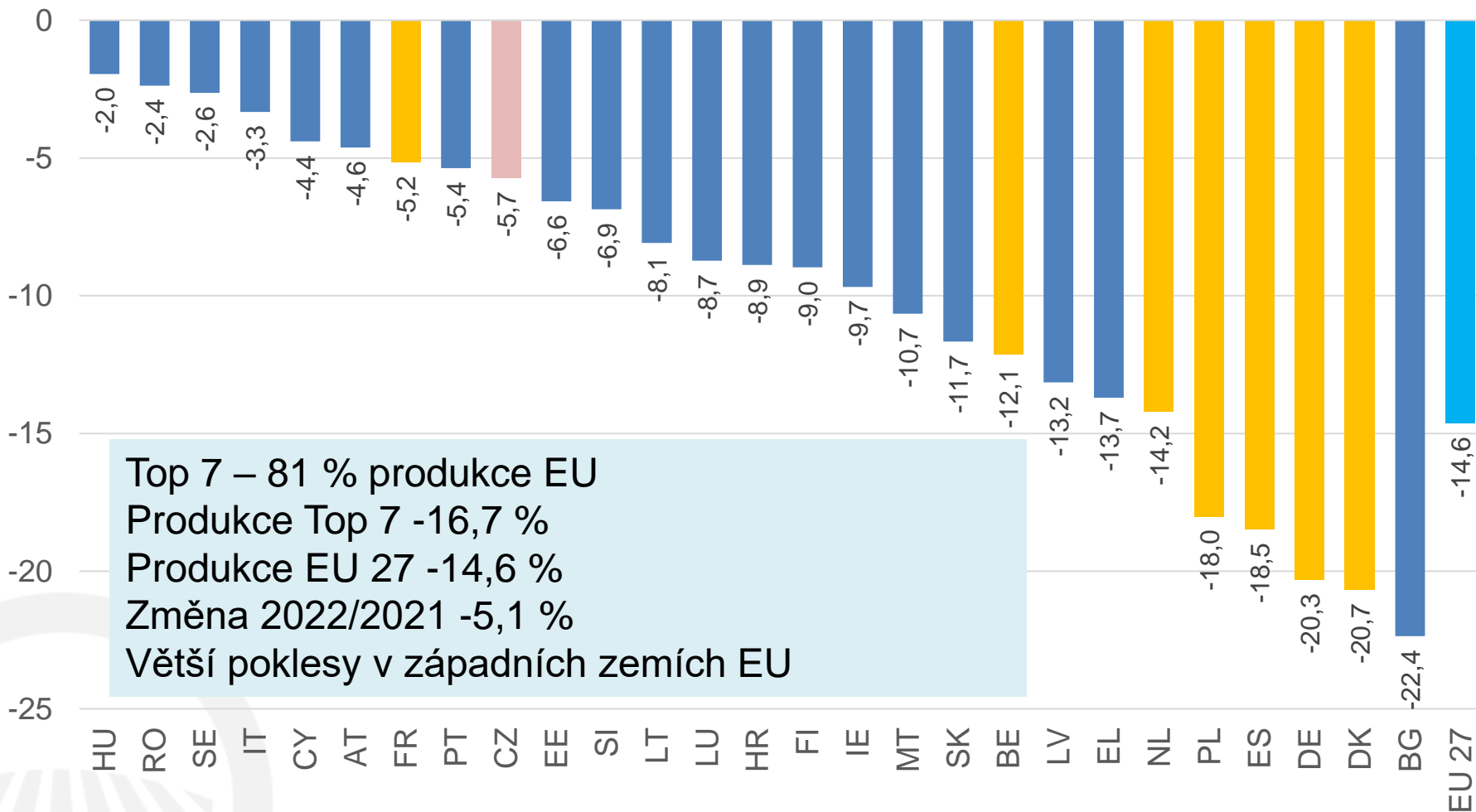
Pramen: Eurostat

- **Pokles stavů prasat celkem v zemích EU 27** v roce 2022 ve všech kategoriích 4,6-5,2 %;
- Nejvíce poklesly **stavy prasat celkem** v De -10,2 %; DK -12,2 %; -5,9 % Fr, -6 % V PL; ESP jako největší producent - 1,1 %; v ČR pokles o 11 %. V IT růst o 3,9 %
- U **prasnic** byl nejvyšší pokles v De - 11,9 %; DK -9,5 %, Fr -6,3 %, PL -9,4 %; BE, RU, HU, AT, ČR pokles v rozmezí 5,6-8 %. Ve ESP pokles -1 %. Růst pouze v IT o 26 %.
- **v roce 2023** se předpokládá pokles stavů prasnic o 1,4 %, selat o 2 %.
- odhaduje, že se stavy prasat v EU na konci roku **2024 ustálí na úrovni 132 milionů kusů**

Produkce jatečných prasat ve zemích EU 27 (tis. ks)



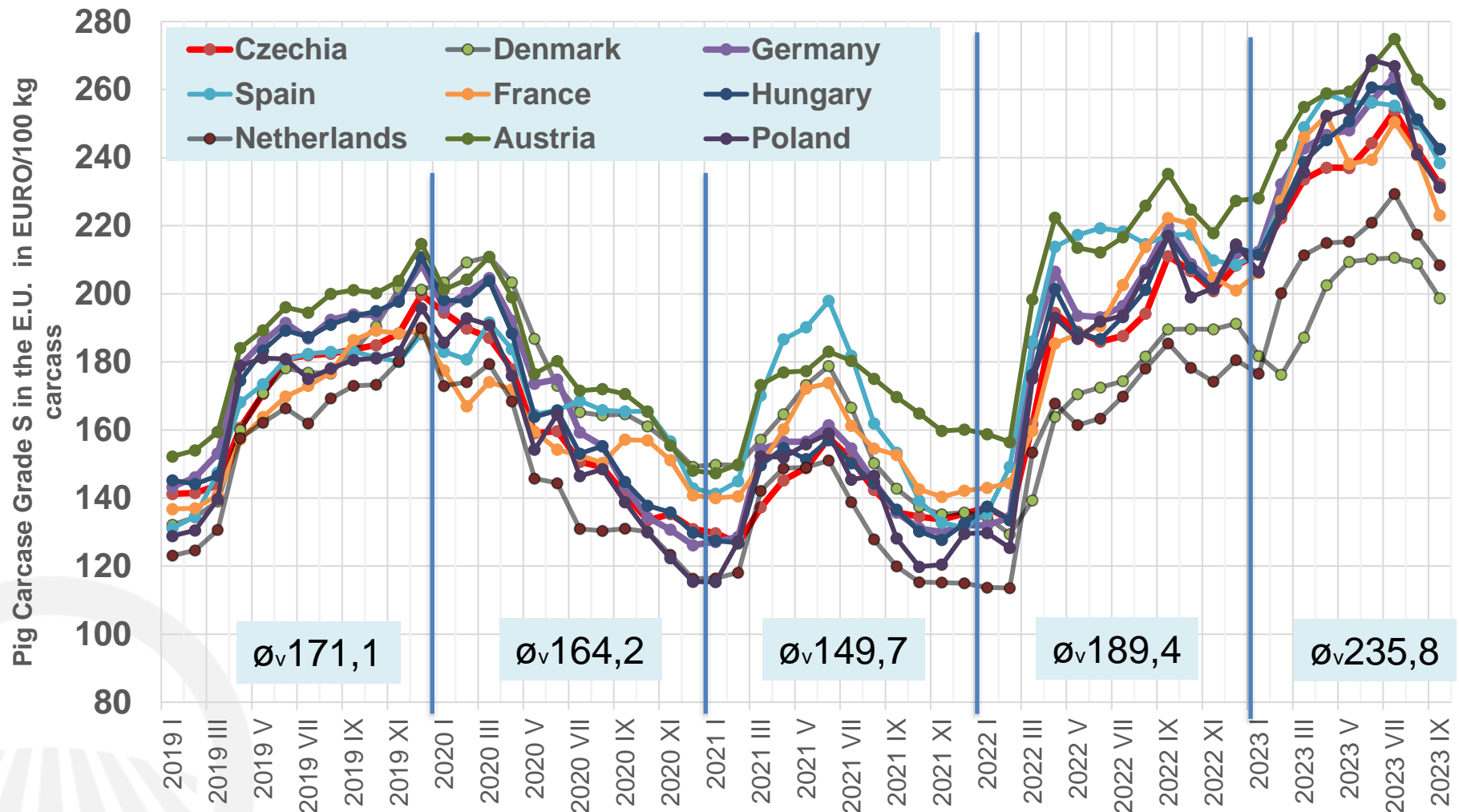
Změna produkce jatečných prasat 8_2022/8_2023



Top 7 – 81 % produkce EU
 Produkce Top 7 -16,7 %
 Produkce EU 27 -14,6 %
 Změna 2022/2021 -5,1 %
 Větší poklesy v západních zemích EU

Pramen: DG Agri

Ceny prasat třídy S v zemích EU (EUR/100 kg JUT)



Ekonomika výroby v chovu prasat




Výchozí předpoklady 1)

- Zdrojem údajů o **ekonomice chovu prasat**
 - Výběrové šetření nákladů a výnosů vybraných zemědělských komodit ÚZEI 2019-2022
 - **Aktualizace** základních parametrů **pro 1q a 2q 2023**
dílčí náklady (dle cenových indexů ČSÚ),
 - CZV prasat
 - Vyhlášené sazby přímých a nepřímých podpor
- **Mezinárodní srovnání InterPIG** – průměrné údaje z národních šetření vybraných zemí EU

Výchozí předpoklady 2)

metodické nástroje

- Certifikovaná Metodika kalkulací nákladů a výnosů v zemědělství ÚZEI – J. Poláčková a kol. (2010)
- Certifikovaná metodika - Predikce rentability zemědělských komodit do roku 2014 – I. Foltýn a kol. (2010)
- Zdroj: <http://www.uzei.cz/metodiky/>
- InterPIG – jednotné definice nákladových a naturálních položek




METODIKA KALKULACÍ NÁKLADŮ A VÝNOSŮ V ZEMĚDĚLSTVÍ

Jana Poláčková
a kolektiv



Ústav zemědělské ekonomiky a informací

Ústav zemědělské ekonomiky a informací 

Predikce rentability zemědělských komodit do roku 2014 (certifikovaná metodika)

Řešitel:
Spolurešitelé: RNDr. Ivan Foltýn, CSc.
Ing. Ida Zedníčková, Ing. Petr Kopeček, Ph.D.,
Ing. Vojtěch Vávra, CSc.
Spolupráce: Ing. Jaroslav Humpál

Praha 2010

Výchozí předpoklady 3)

- **Alokace přímých podpor – přepočtené na prasnici**
 - jedná se o tyto dotační tituly : DT8 Ozdravení chovů, DŽPZ (PRV 2014-2022), 20.C Zlepšení životních podmínek v chovu prasat, vratka SD Zelená nafta, podpora pojištění, mimořádná podpora pro rok 2022
- **Alokace nepřímých podpor prostřednictvím spotřeby vlastních krmných plodin vypěstovaných v podniku**
 - jejichž potřeba je vyčíslena normativně s ohledem na užitek z zvířat a potřebu krmiv
 - jedná se o tyto platby: SAPS základní platba + greeningová platba, VCS bílkovinné krmné plodiny, platby LFA (na z. p. od 2015), zelená nafta v RV a podpora pojištění na krmné plodiny
- **Podpory 2023** ponechány na úrovni 2022 s výjimkou mimořádné podpory 2022 a PVPrv

Stupňová kalkulace nákladů

Odchované sele

Užitkovost prasnic
31,6-33,35 odch. selat
Náklady 1160-1360 Kč
Hmotnost 6,7-7,8 kg
Úhyn ~10,5 %

30 %



Předvýkrm prasat

Užitkovost 0,41-0,42 kg/KD
Náklady 7,8-28 kg 580-740 Kč
Úhyn 3,7-4,6 %
Náklady celkem ~1770-2102 Kč

14 %



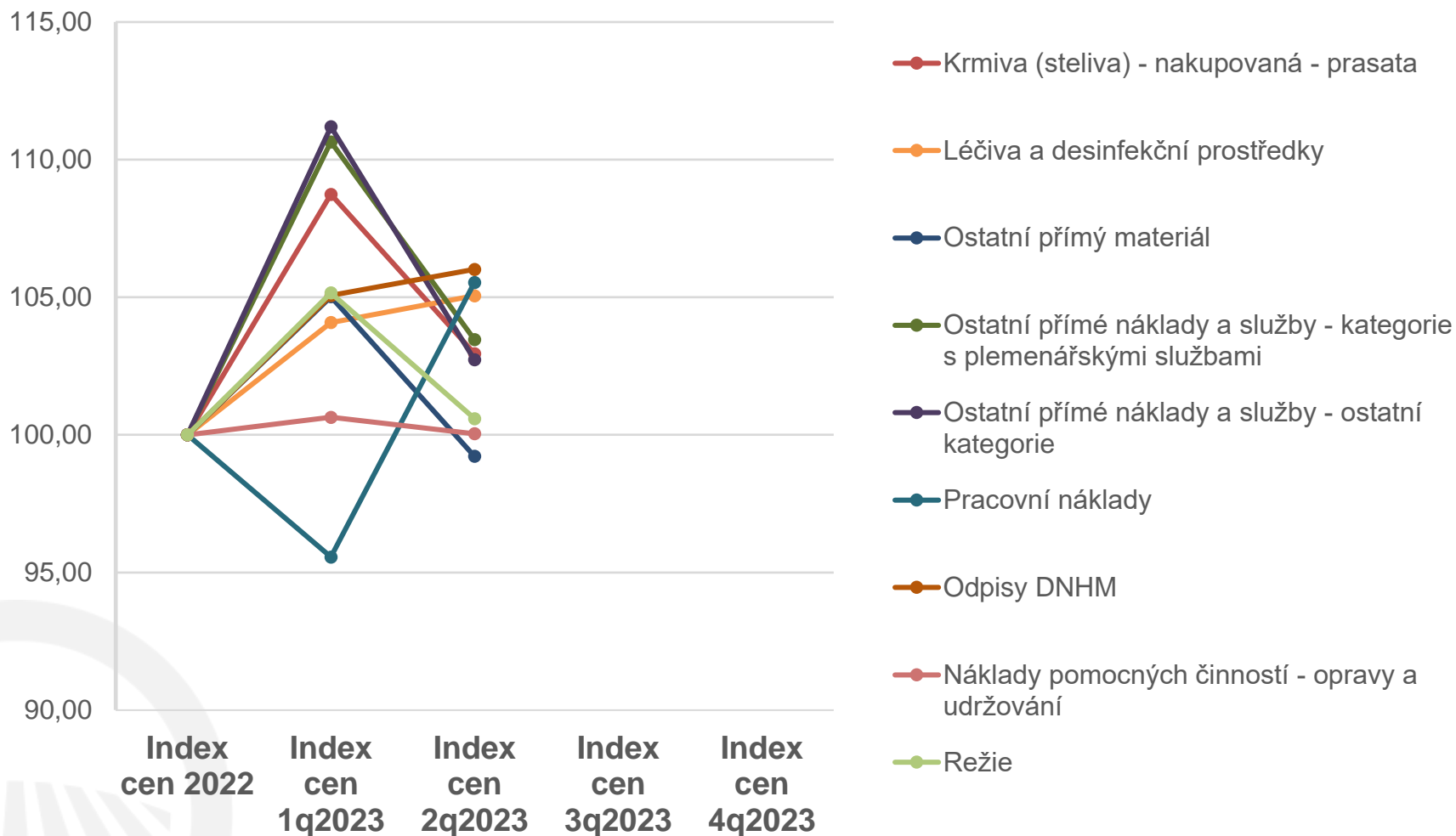
Výkrm prasat

Užitkovost 0,94-0,97 kg/KD
Náklady 28-122 kg 2027-2967 Kč
Hmotnost 119-122 kg
Úhyn 2,3%
Náklady celkem ~4055-5069 Kč

56 %

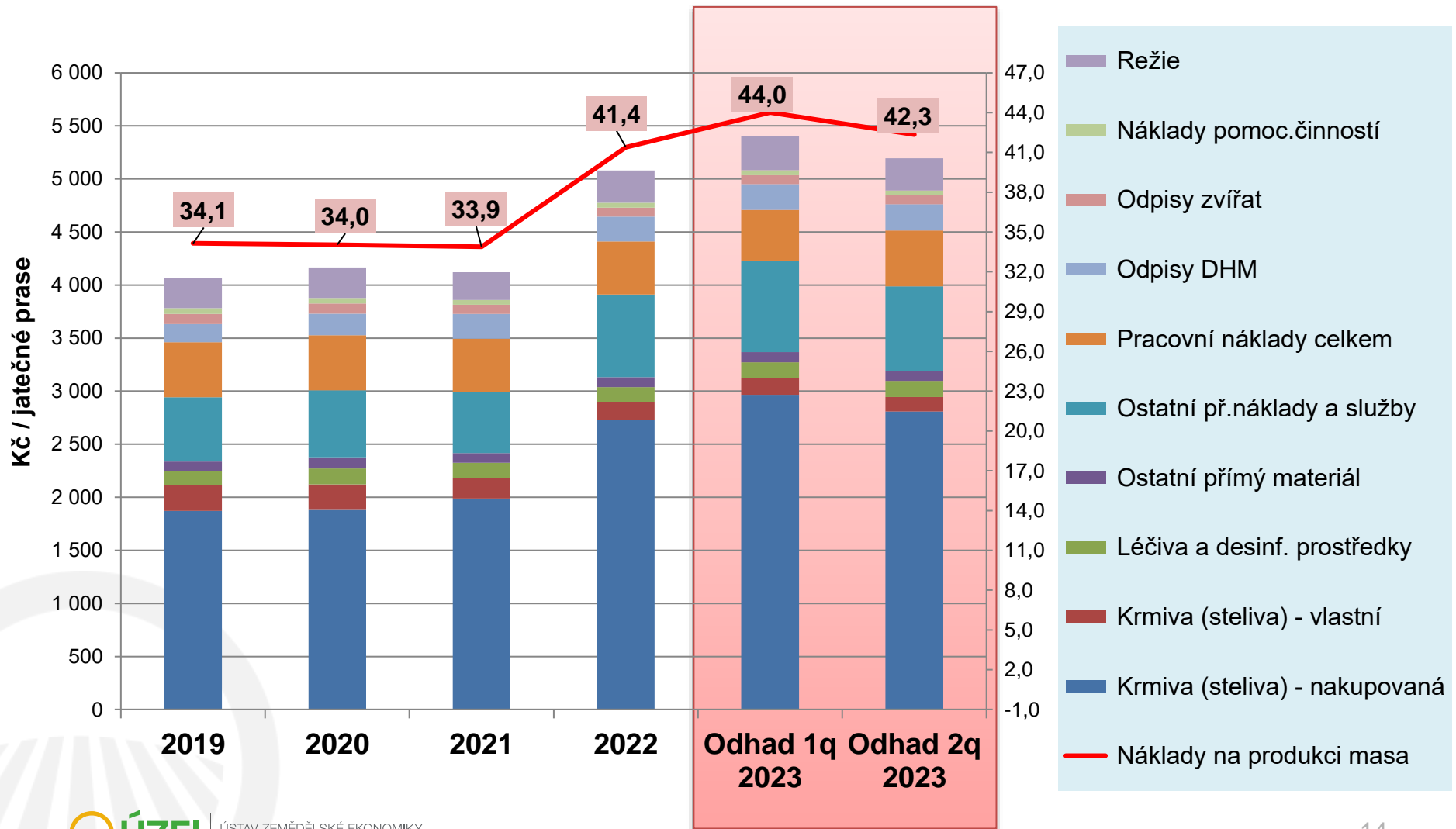


Vývoj cen vstupů 2022=100

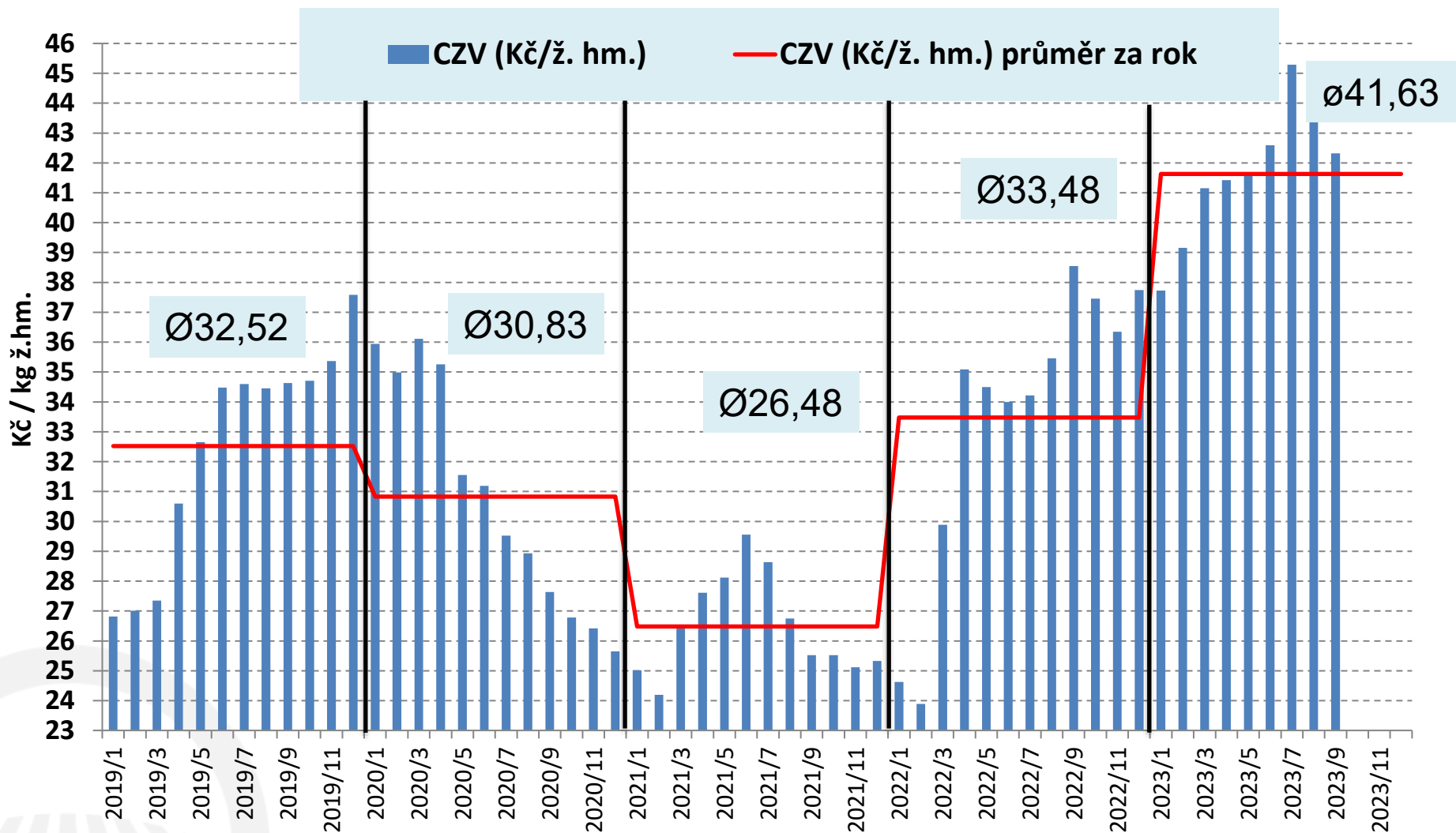


Struktura nákladů v chovu prasat

Náklady na jatečné prase Kč/ks

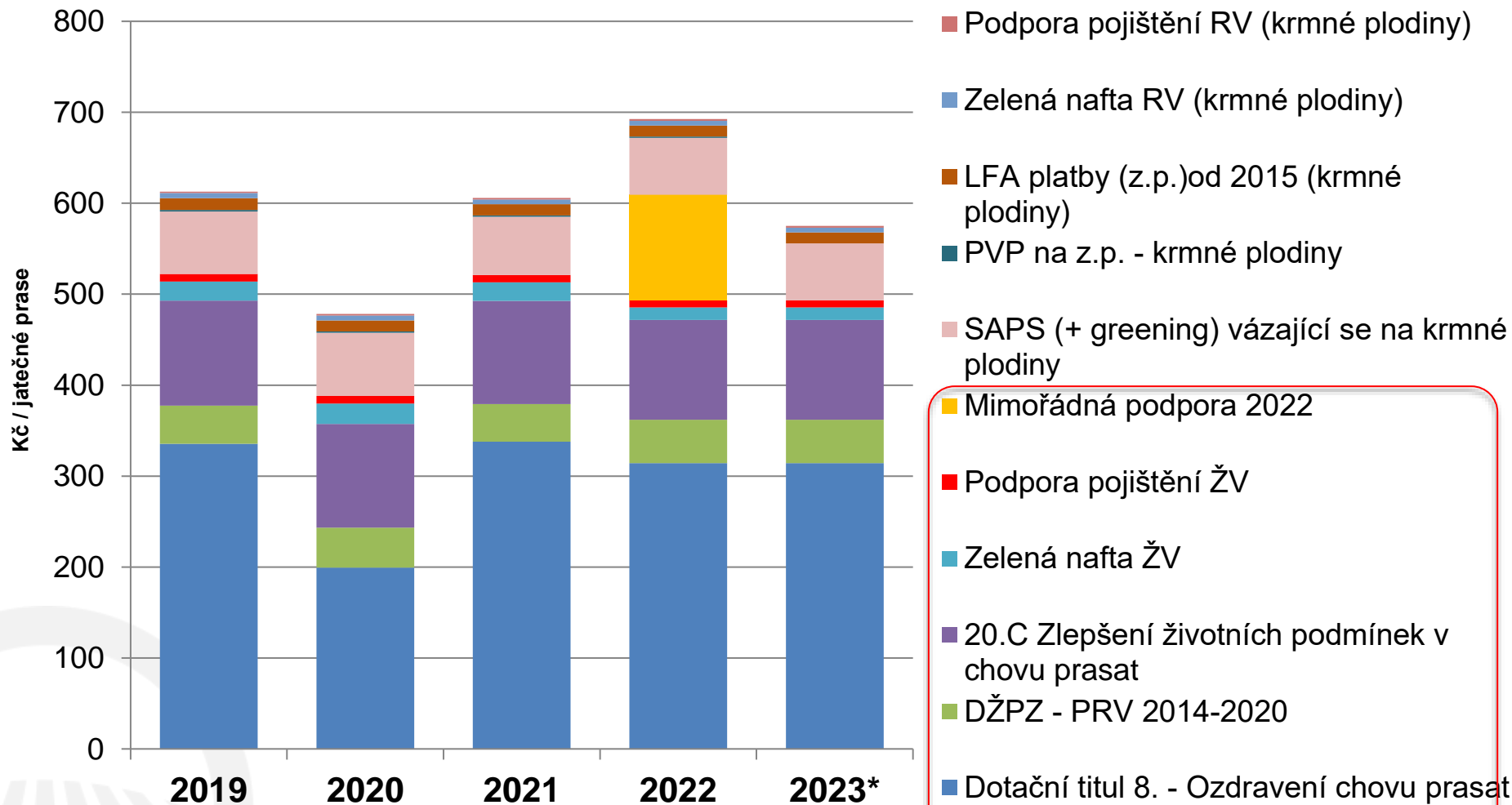


Vývoj CZV prasat (Kč/kg ž.hm.)



Pramen: TIS SZIF

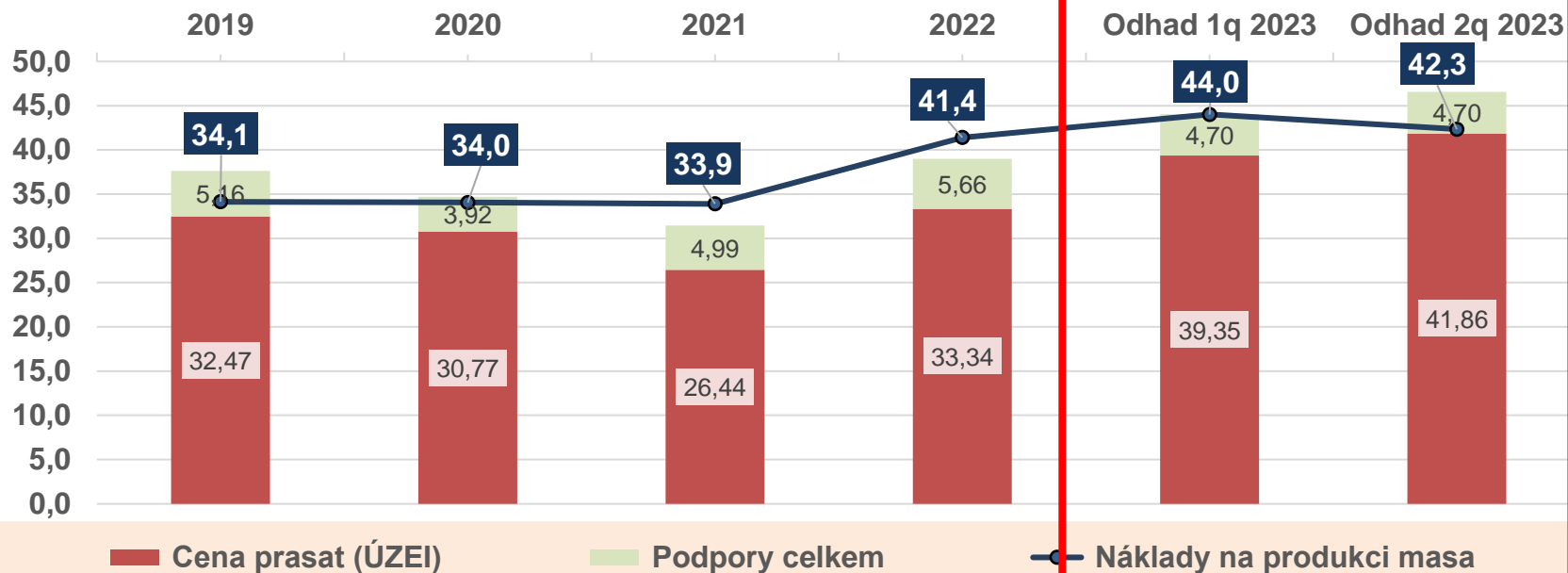
Struktura podpor v chovu prasat (přepočet na jatečné prase)



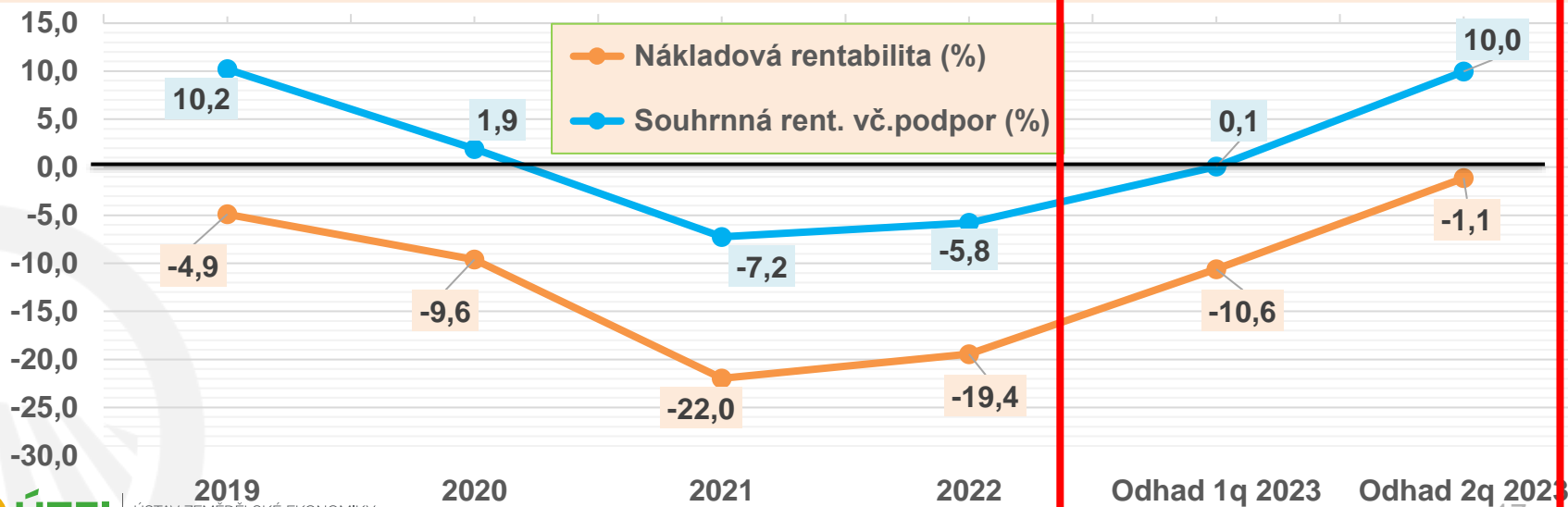
Přímé podpory 85-88 %

Ekonomika chovu prasat

Kč/kg ž. hm.



RENTABILITA (%)



Ekonomika chovu prasat

Průměr za všechny podniky

	mj.	2021	2022	Odhad 1q 2023	Odhad 2q 2023
Náklady na jatečné prase	Kč/ks	4 111	5 069	5 390	5 185
Tržba (cena dle TIS ČR SZIF)	Kč/ks	3 208	4 083	4 819	5 126
Podpory celkem	Kč/ks	606	693	575	575
Zisk/ztráta bez podpor	Kč/ks	-904	-986	-571	-59
Zisk/ztráta vč. podpor	Kč/ks	-298	-293	4	517
Jatečná hmotnost	Kč/ks	121	122	122	122
Náklady na produkci masa	kg ž.hm.	33,90	41,39	44,01	42,34
Cena prasat (ÚZEI) (2023 SZIF)	kg ž.hm.	26,44	33,34	39,35	41,86
Podpory celkem	kg ž.hm.	4,99	5,66	4,70	4,70
Zisk/ztráta bez podpor	kg ž.hm.	-7,45	-8,05	-4,67	-0,48
Zisk/ztráta vč. podpor	kg ž.hm.	-2,46	-2,40	0,03	4,22
Nákladová rentabilita (%)	%	-21,98	-19,45	-10,60	-1,13
Souhrnná rent. vč.podpor (%)	%	-7,25	-5,79	0,07	9,96

Pozn. Nákladová rentabilita = $(\text{Tržby} - \text{Náklady}) / \text{Náklady} * 100$

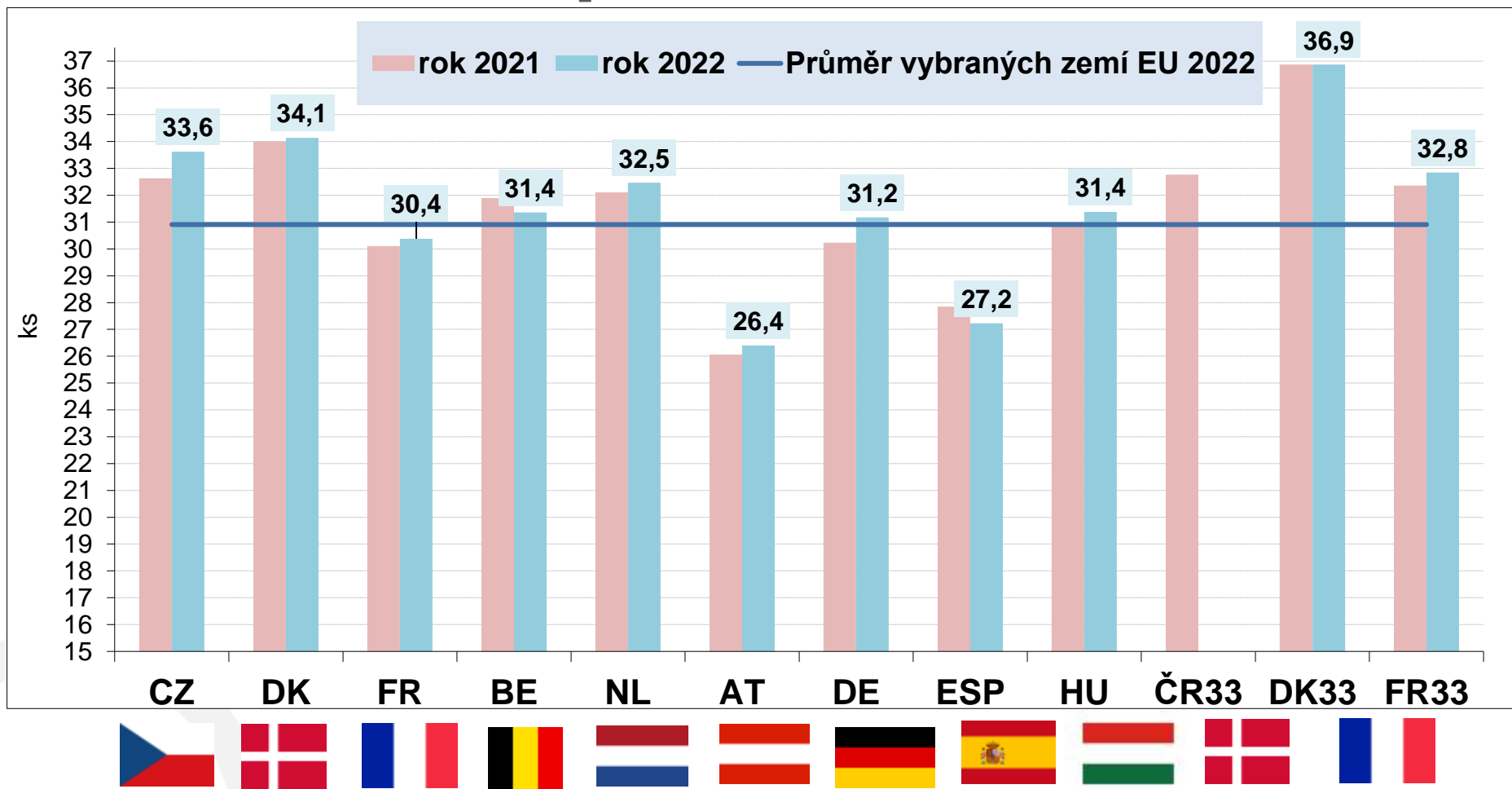
Souhrnná rentabilita = $(\text{Tržby} + \text{Podpory} - \text{Náklady}) / \text{Náklady} * 100$

InterPIG – ekonomika chovu prasat ve vybraných zemích EU

- Cílem InterPIG – vzájemné porovnání nákladů
- Výsledky odpovídají průměrným nákladům a výkonnosti v jednotlivých zemích (ČR – ÚZEI; od 2011)
- Jednotná definice nákladových položek
- Celkem zapojeno 17 zemí,
- Srovnání provedeno za 9 zemí (Nizozemsko, Dánsko, Rakousko, Německo, Španělsko, Belgie, Francie, Maďarsko a ČR)



Počet odchovaných selat na prasnici



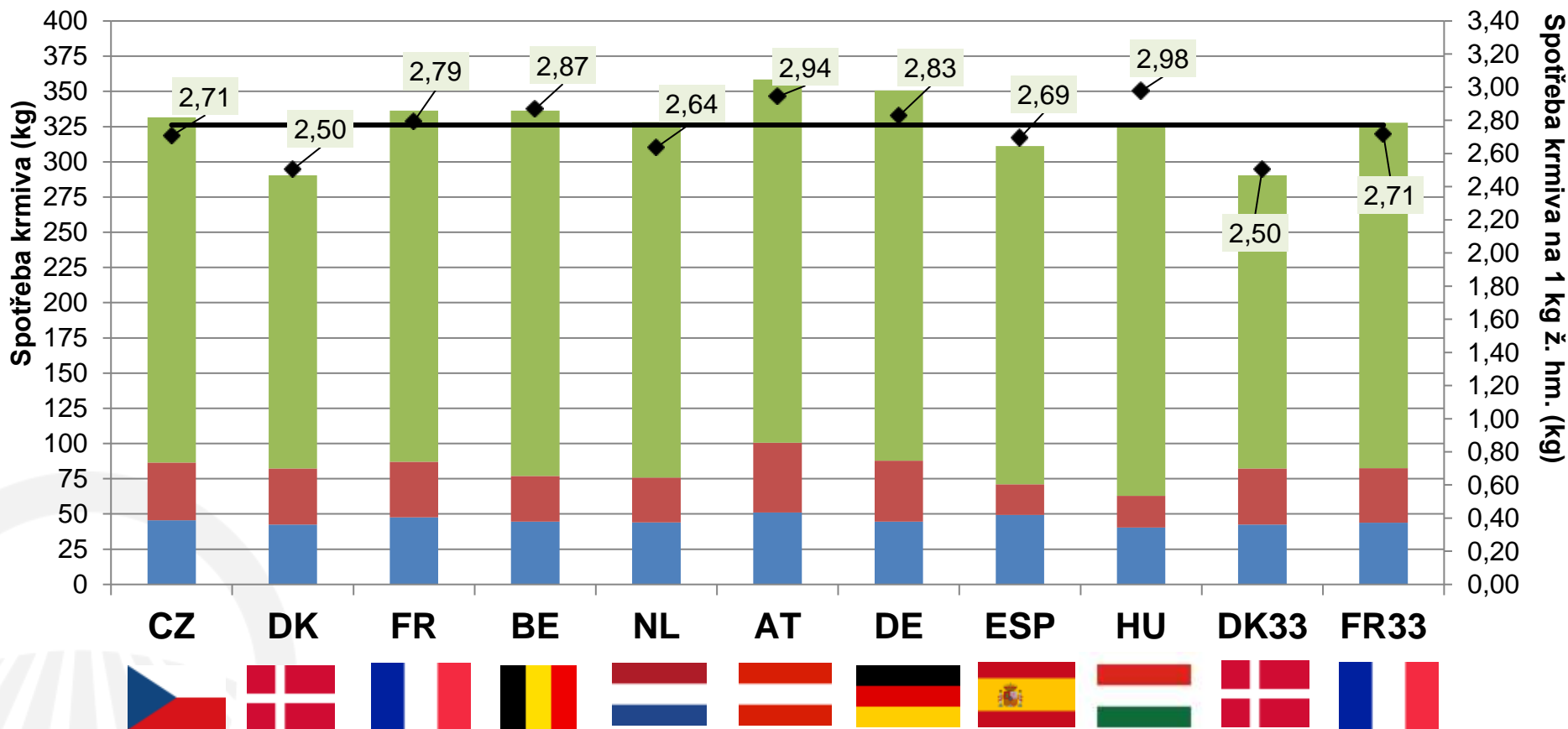
Pozn.: počet odstavených selat na prasnici (narozená – úhyn)

Pramen: InterPig 2021-2022, ÚZEI

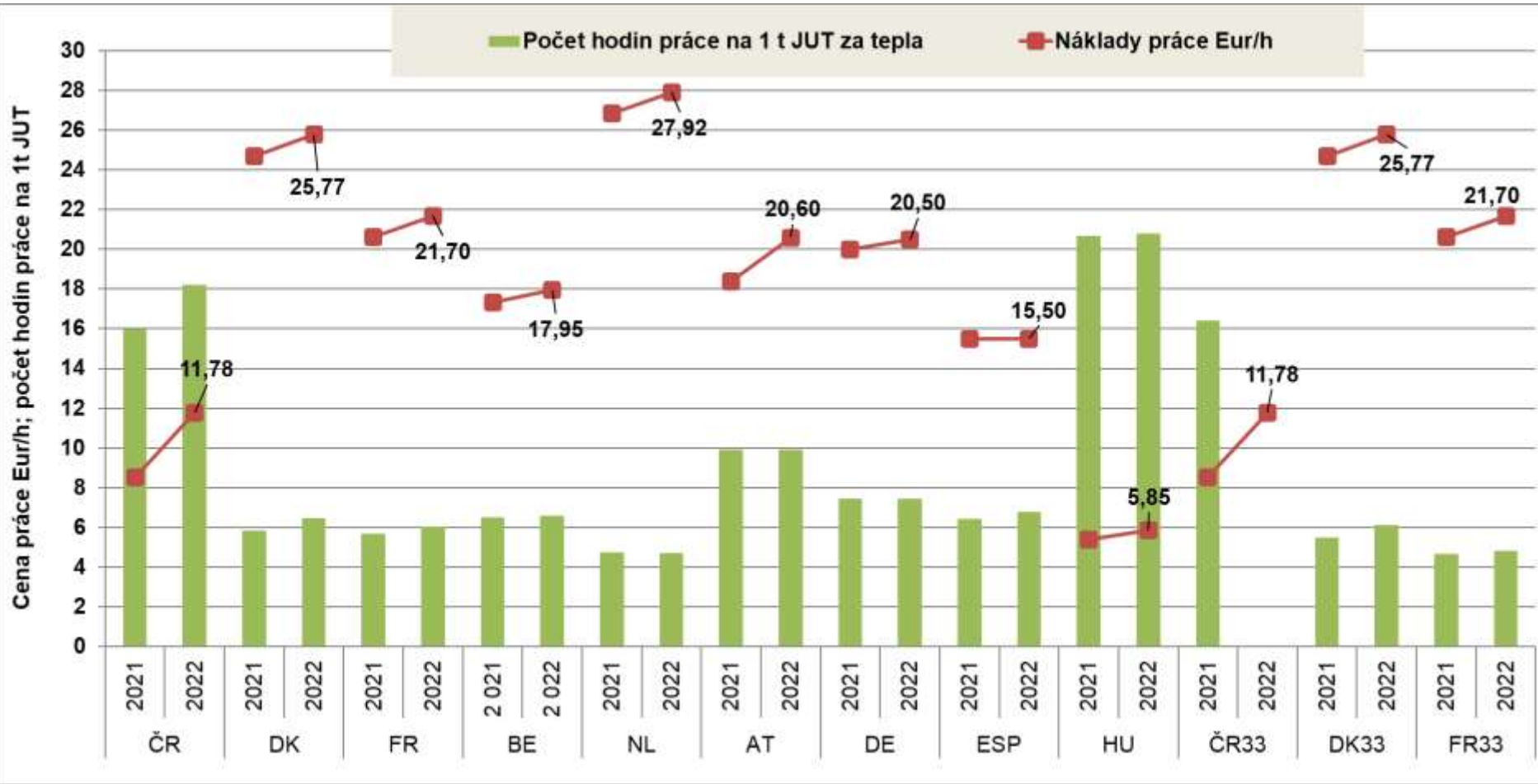
Standardizovaná konverze krmiva (kg/kg ž. hm.)



- Spotřeba krmiva ve fázi výkrmu jatečných prasat (kg)
- Spotřeba krmiva v předvýkrmu prasat (kg)
- Spotřeba krmiva prasnicí - přepočít na jatečné prase (kg)
- Spotřeba krmiva na 1 kg ž. hm. (pravá osa)
- Průměrná konverze krmiva zemí EU

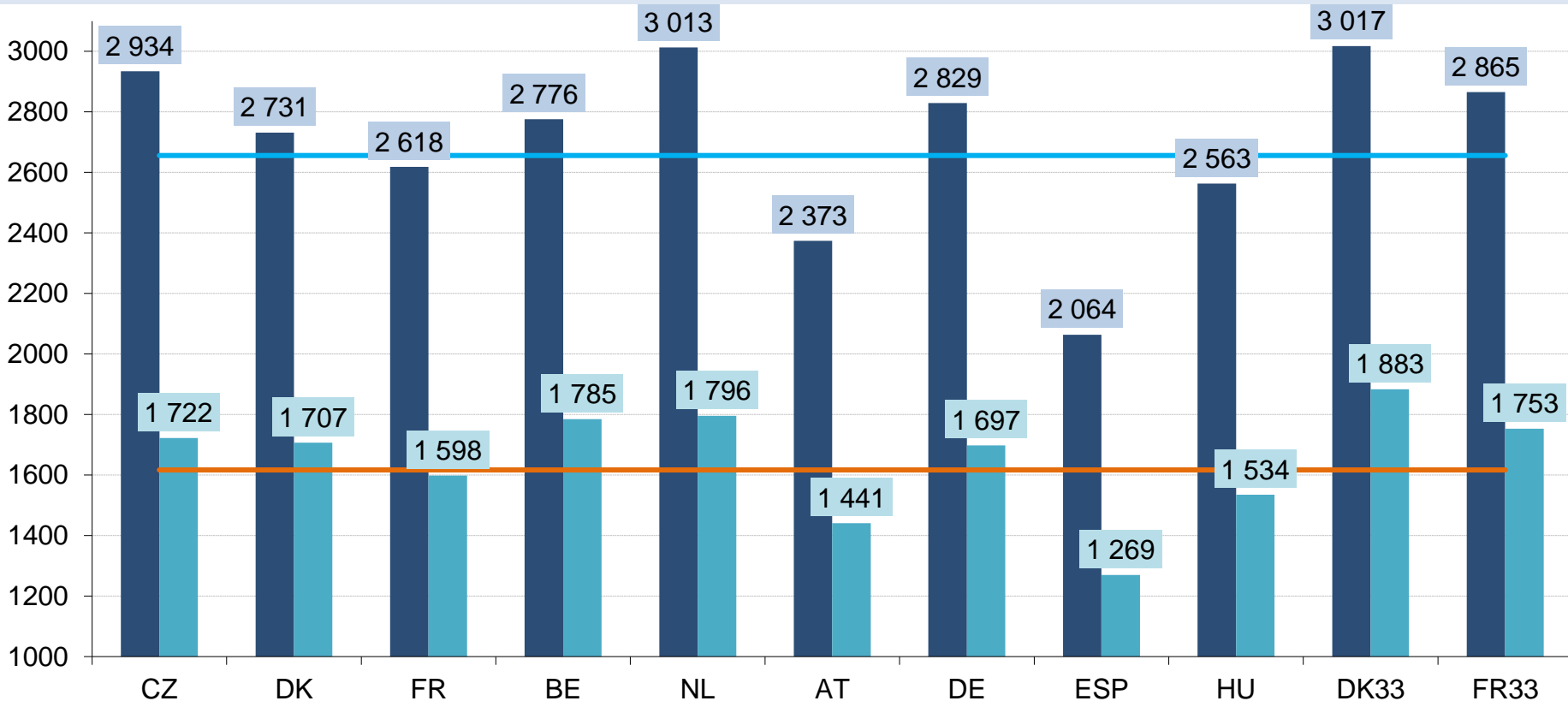


Pracovní náklady a produktivita práce ve vybraných zemích EU (2021-2022)

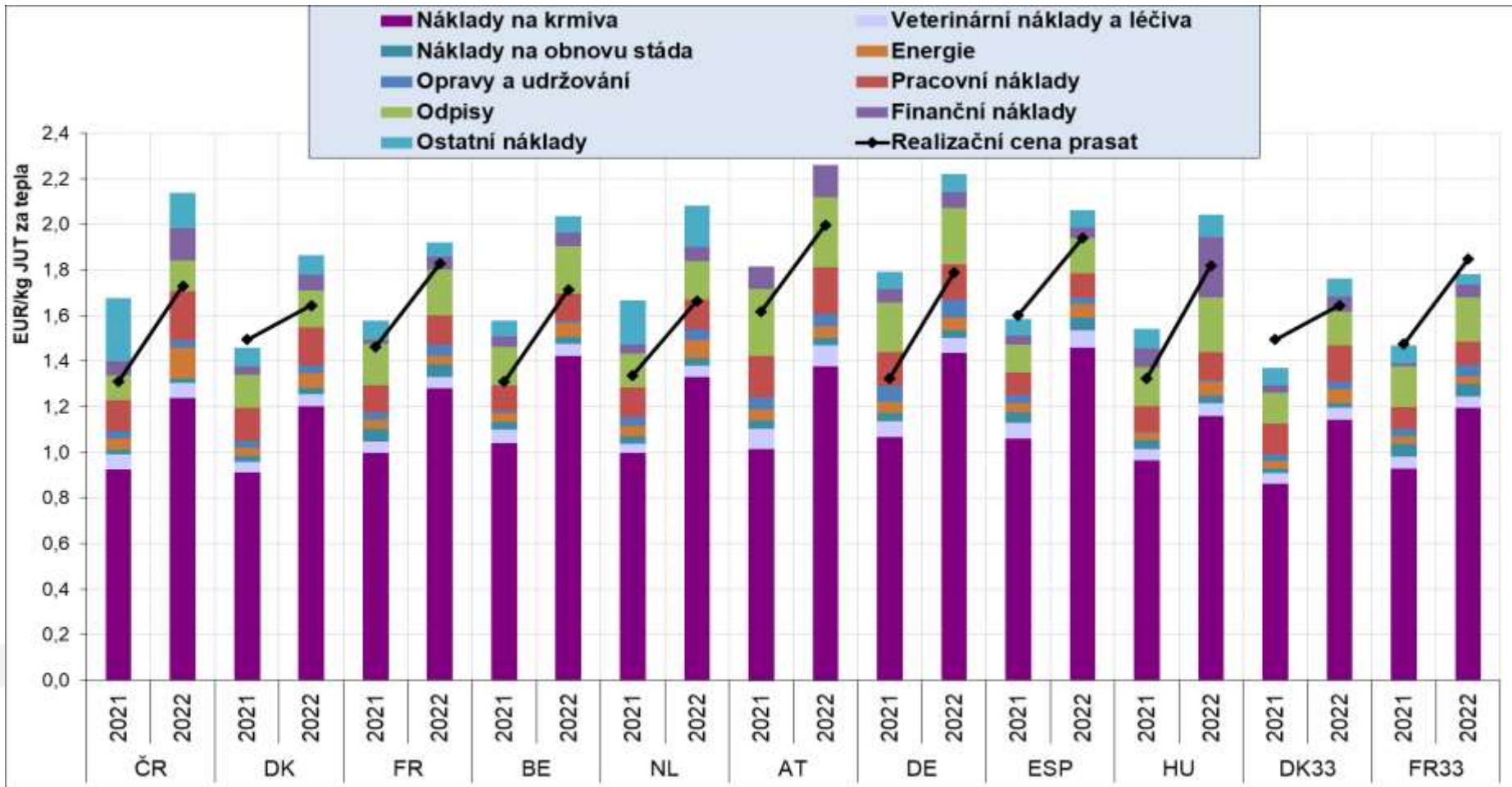


Roční výroba masa na prasnici

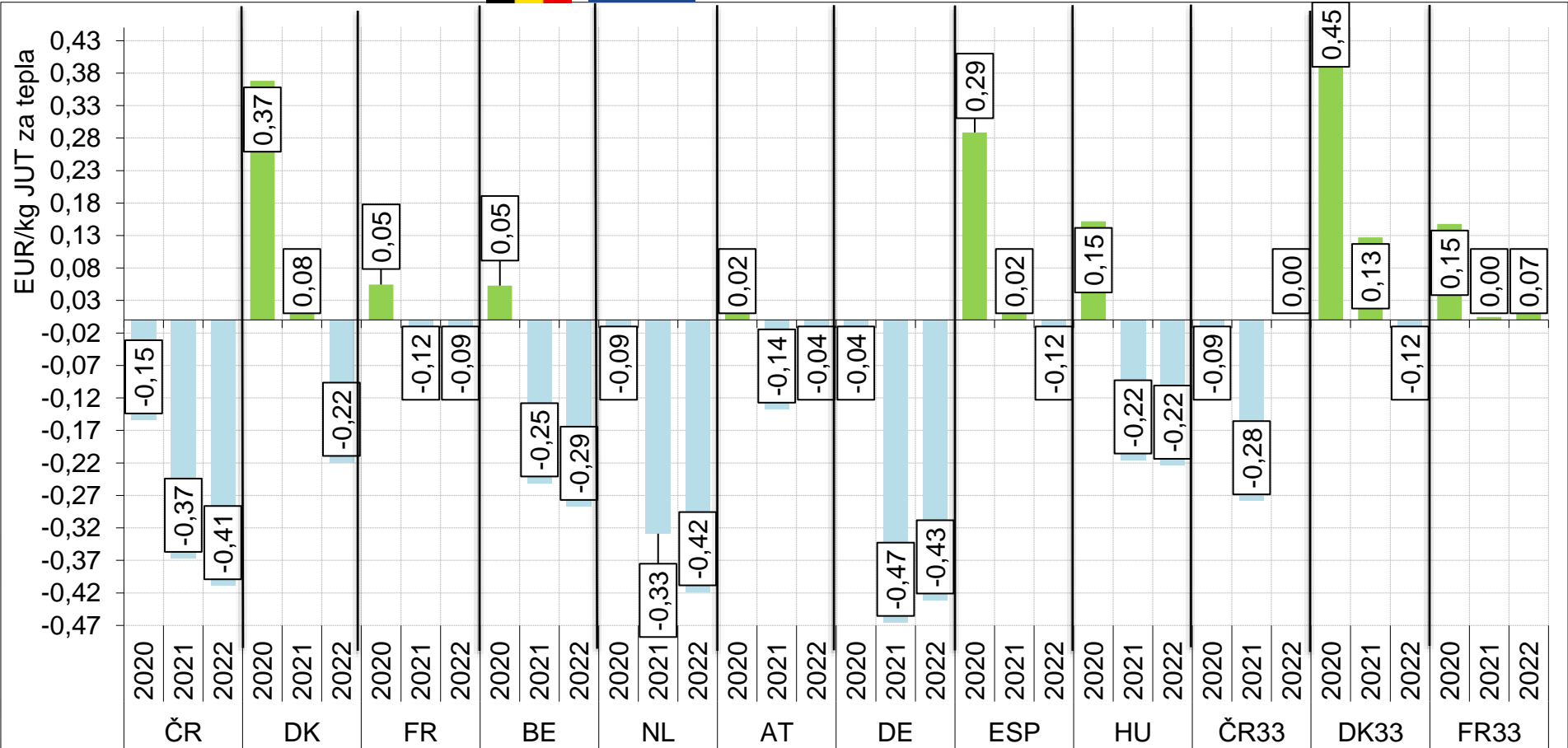
■ Produkce jatečného masa na prasnici kg/rok - 2022
 ■ Produkce libového masa na prasnici kg/rok - 2022
— Průměr EU 2022 (jatečné maso)
 — Průměr EU 2022 (libové maso)



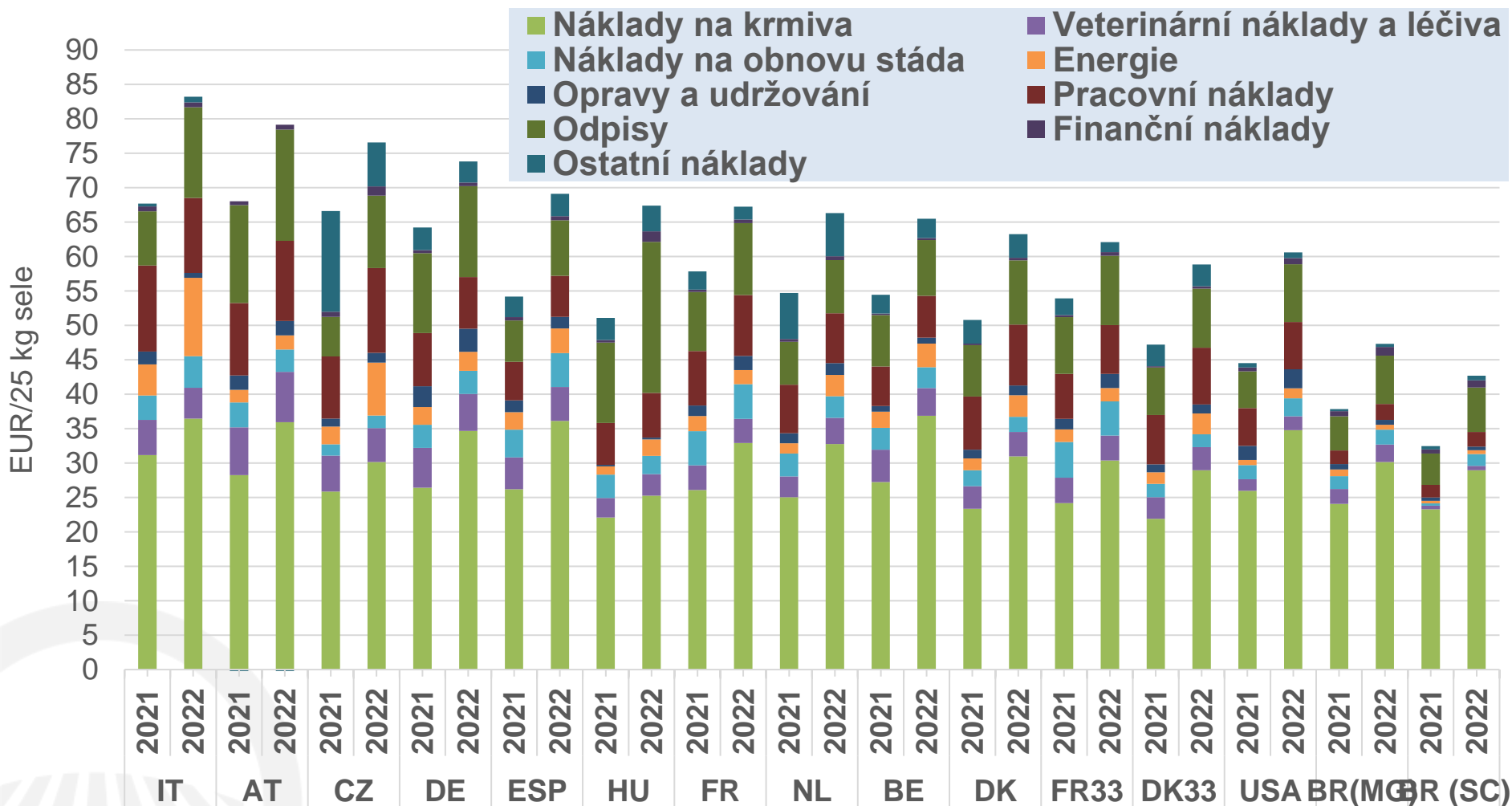
Vývoj nákladů ve vybraných zemích EU (JUT za tepla)



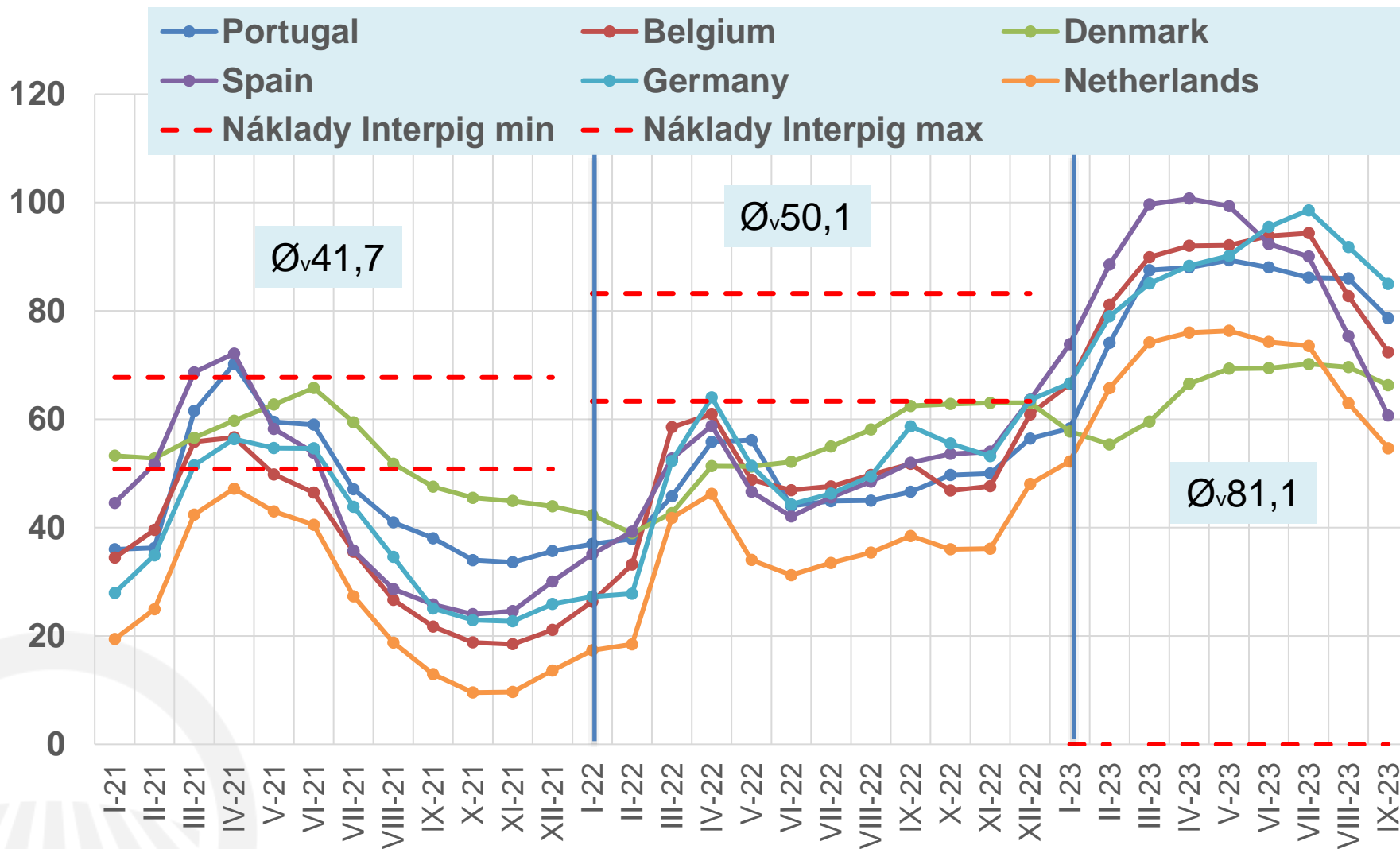
Zisk/ztráta v EUR/kg JUT za tepla v letech 2020-2022



Náklady na odchované sele o hmotnosti 25 kg v zemích EU, USA a Brazílii



Realizační ceny selat ve vybraných zemích EU (Euro/ks)



Shrnutí

- Ekonomické výsledky jsou závislé na vývoji cen prasat, propad cen v roce 2021 = sektor byl vysoce ztrátový
- Postupné oživení cen v roce 2022, avšak současně rostoucí náklady (krmiva, energie, práce) = mírné zlepšení, ale pořád vysoká ztráta
- Významný růst cen během 1. pololetí 2023, ztráta a jatečné prase klesá.
- Po započtení podpor zisk pouze v letech 2019 a 2020 a předpokládá se i v roce 2023
- Náklady v zemích EU vzrostly meziročně o 25,7 % na 2,04 Eur/kg (JUT za tepla). Rostla také realizační cena o 26 % na průměrných 1,79 Eur/kg
- V roce 2022 zůstává ekonomika chovu prasat napříč všemi zeměmi EU nepříznivá, v průměru ztráta 0,25 Euro/kg, meziroční zhoršení.
- ČR konkurenceschopná v hlavních nákladových položkách, velmi dobré užitkové parametry (prasnice, předvýkrm i výkrm); ČR má rezervy v produktivitě práce

kontakt: boudny.jan@uzei.cz